

大学向け授業支援システム：Resonant LMS ASP for キャンパス

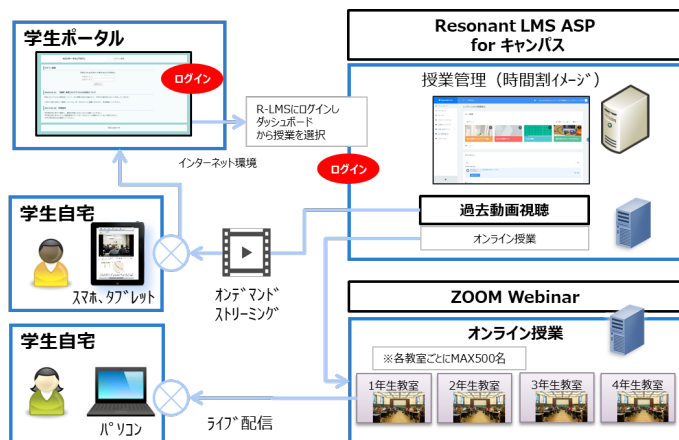
遠隔授業配信システムを短期間に構築可能！

(ライブ授業+オンデマンド配信システム)



ソリューション概要

オープンソースソフトウェアのLMS(Moodle)を使用したASPサービスで、外部サービスとの連携による機能拡張可能です。



主な特徴

- ①利用規模に応じた最適なプラン選択
 - ・スタンダードプラン (同時利用20人～50人程度)
 - ・プロプラン (同時利用50人～100人程度)
 - ・カスタムプラン (専用サーバによる個別仕様)
- ②外部サービスとの連携による機能拡張
→**オンライン授業(ZOOM Webinar) との連携実績あり**
- ③追加プラグインによる様々な拡張機能が利用可能
- ④大学内にシステムを構築する必要なく導入可能
- ⑤年度ごとにMoodleバージョンアップを行う

活用事例

○課題

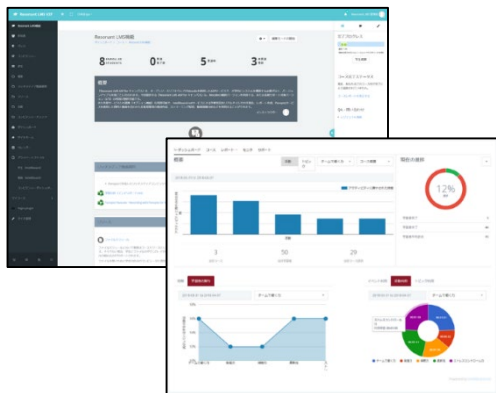
- ・既存のLMSの活用
- ・新型コロナウイルス対策のため、短期間でのオンライン授業対応

○Why Resonant ?

- ・LMS活用の多彩な実績
- ・ZOOM Webinarとの連携による短期導入

○活用実績

- ・短期間で検討～導入
- ・4月中旬からのオンライン授業も問題なく実施



想定される導入事例

・レゾナント社はMoodleMoot Japan 2020のゴールドスポンサーとして活動

1. 遠隔での授業、研修の開催を検討している
2. LMSと外部サービスとの連携を検討している (学習分析や動画視聴分析サービスなど)
3. 大学内に構築したサーバ環境を外部に運営委託することを検討している

お問い合わせ先

パナソニック インフォメーションシステムズ株式会社

E-mail : sales-pisc@ml.jp.panasonic.com