

帳票入力・リネーム作業の効率化を実現
「帳票OCR」のご紹介

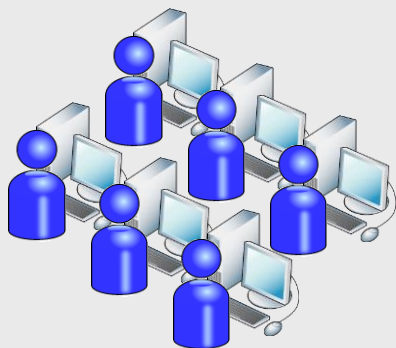
パナソニック ソリューションテクノロジー株式会社

帳票OCR概要

注文書、勤怠票、アンケート、自動車検査証、テスト用紙などの
さまざまな紙帳票を電子データに変換する業務向けOCRソフト

帳票OCR 導入前

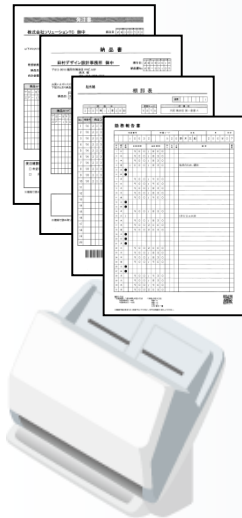
大量の帳票を手動で入力
コストも手間もかかる！



大人数で単純データ
入力作業

帳票OCR 導入後

注文書、勤怠票、
アンケート、テスト用紙など



転送されたデータを
確認・修正するだけ

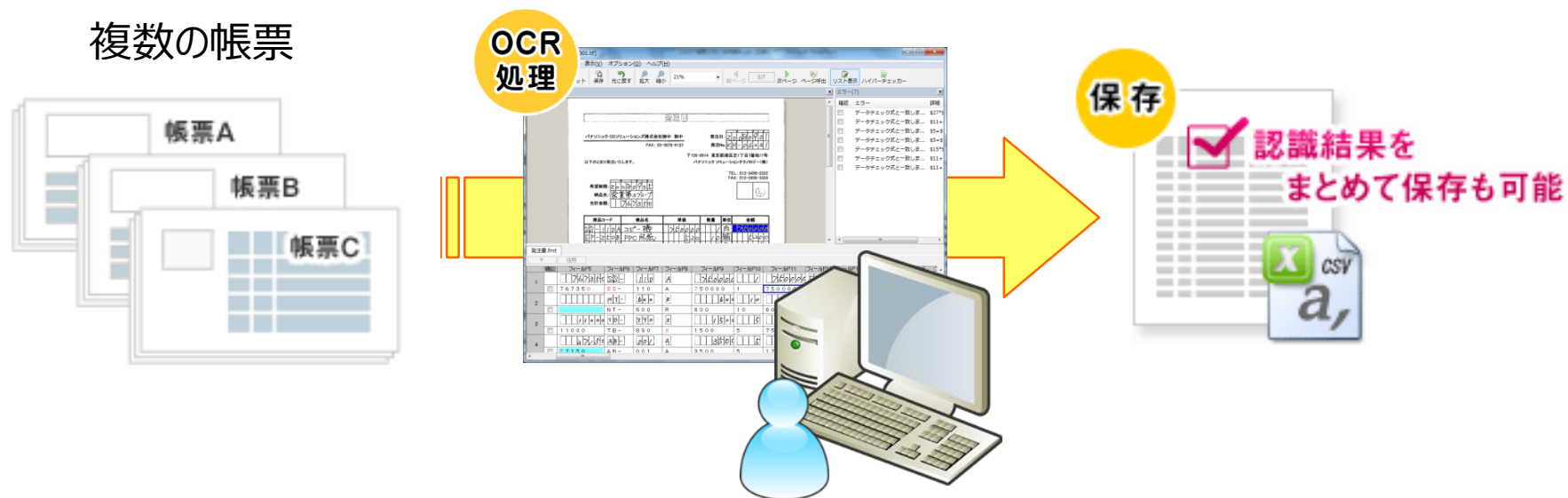
- ・受発注システム
- ・仕入管理システム
- ・勤怠管理システム
- ・与信管理システム
- ・問診票集計システム
- ・申込書入力システム
- ・テスト採点システム

各種システム

ERP/CRM/SFA
各種会計アプリなど

特長③ 複数の帳票を一度に自動認識

複数のフォーマットを登録しておくことで、帳票を自動識別して、適したフォーマット設定に従って文字認識を行います。
複数の帳票が混在する場合でも、一度に認識が可能です。



特長④ 認識結果をスピーディーに確認

認識結果は、画像と認識結果が上下に隣接して表示されるため、目線の移動が少なく、スピーディーに認識結果の確認ができます。

画像と認識結果を上下に並べて表示

767350

7 6 7 3 5 0

認識原稿の画像を表示

画像

認識結果

データチェック式のエラーを一覧表示

確認	フィールド#5	フィールド#6	フィールド#7	フィールド#8	フィールド#9	フィールド#10	フィールド#11	フィールド#12	フィールド#13	フィールド#14	フィールド#15
1	<input type="checkbox"/> 767350	SS-	110	A	750000	1	750000	EP-	250	B	520
2	<input type="checkbox"/>	NT-	600	R	600	10	6000	TS-	070	B	370
3	<input type="checkbox"/>	TB-	890	X	1500	5	7500	SP-	150	F	500
4	<input type="checkbox"/>	AB-	001	A	3500	5	17500	HK-	023	D	810

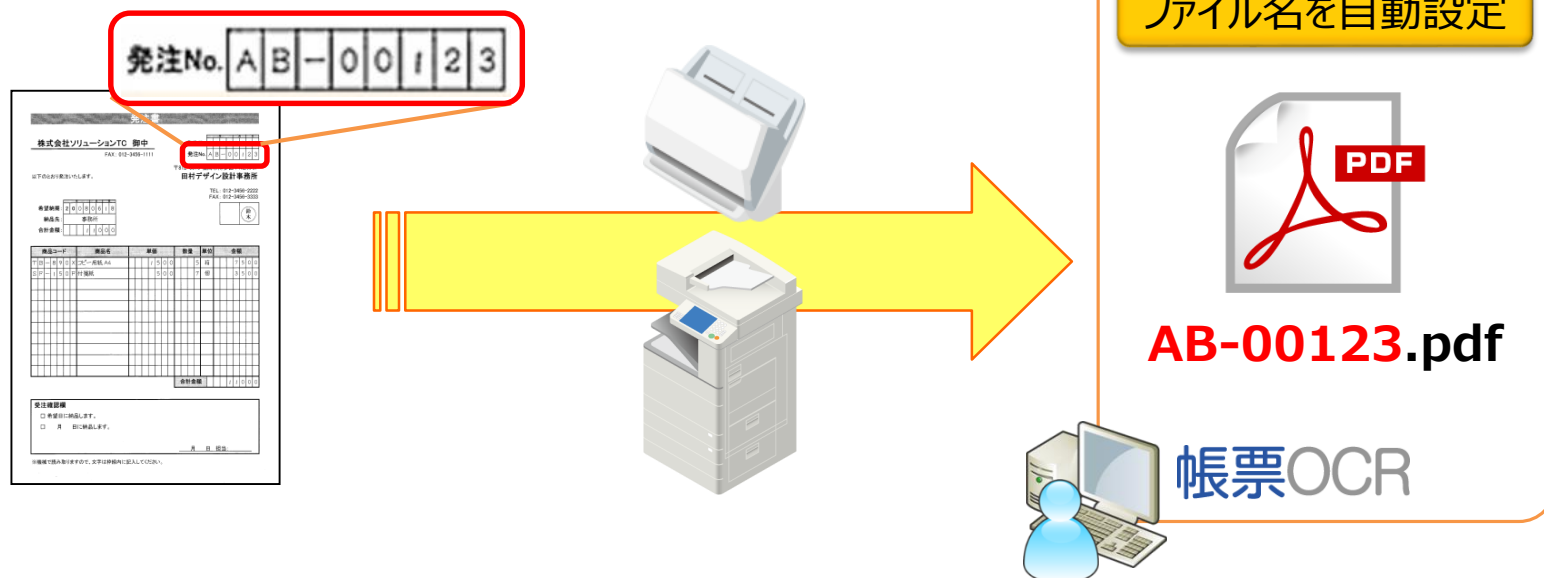


特長⑤ スキャン画像を自動リネーム

スキャナーや複合機からスキャンした画像を、OCR認識結果をファイル名に設定して、PDFファイルや画像ファイルとして保存できます。文書を電子化する際に、ファイル名設定作業の効率化を実現できます。

【設定可能なファイル名】

- ・指定した箇所のOCR認識結果
- ・QRコードの認識結果
- ・連番
- ・スキャン画像の作成日時
- ・文字列

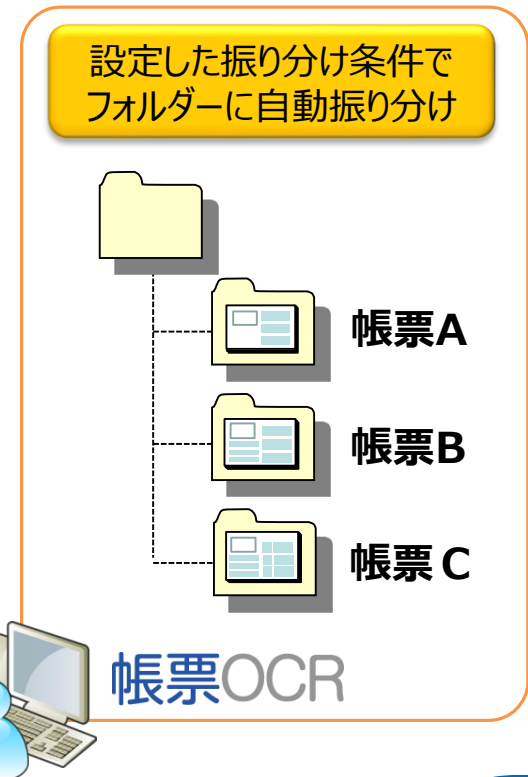
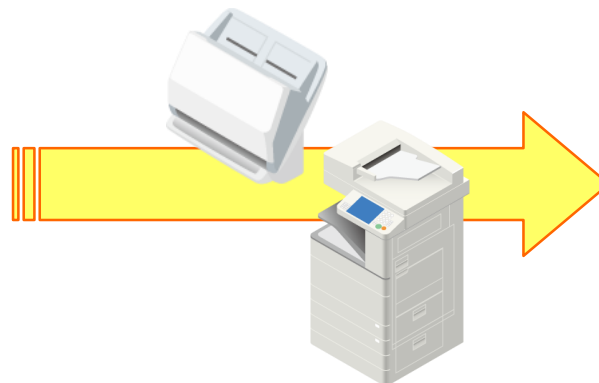


特長⑥ スキャン画像を指定フォルダーへ自動振り分け

複合機やスキャナーで取り込んだ画像をフォーマット名やOCR認識結果を利用して、指定フォルダーに自動で振り分けできます。ドキュメント登録時の振り分け作業を自動化できます。

【設定可能な振り分け条件】

- ・元のフォルダー構成
- ・フォーマット
- ・ファイル名（元のファイル名、変更後のファイル名）
- ・指定した箇所のOCR認識結果



特長⑦ 充実のオプション製品

データ処理を自動化

フォルダー監視オプション

指定フォルダーを監視して、スキャンした画像フォルダーに登録されると自動的にOCR処理を開始します。これにより、簡易的なFAX-OCRシステムなどを実現できます。



住所入力をサポート

住所変換オプション

「郵便番号 ⇔ 住所」の変換辞書を搭載しています。OCR認識した郵便番号から住所一覧を逆引き表示し、認識結果の修正が行えます。

マイナンバー情報を効率的にデータ化

マイナンバーカード認識オプション

通知カード、個人番号カードに記載の個人番号、氏名、住所、生年月日、性別、発行日の情報を自動的に文字認識して、文字コードに変換することができます。

複数人数で確認・修正作業を分担

複数端末認識オプション

複数の端末の「帳票OCR」から同じフォルダーに保存してある画像ファイルを認識する場合に、排他制御をして、同じ画像の処理を防ぐことができます。また、複数の端末の「帳票OCR」から同じCSVファイルに追加保存が可能になります。

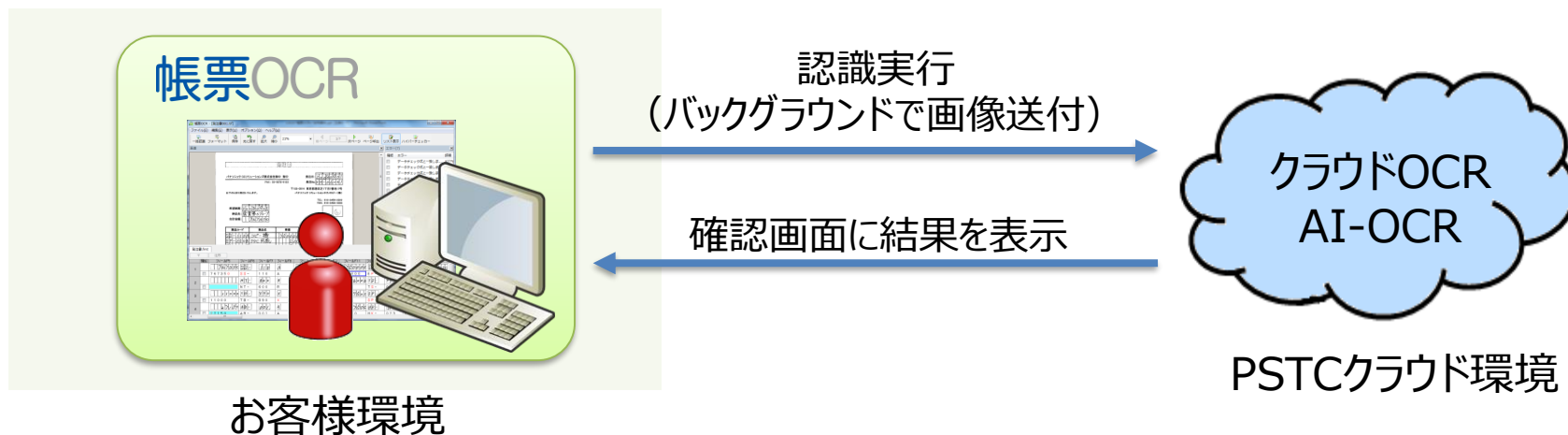
スキャンデータをDocuWorks文書に変換

DocuWorks連携オプション

複合機やスキャナーから読み込んだ帳票画像を、DocuWorks文書に変換できます。

※ 富士ゼロックス社のDocuWorksシリーズをインストールする必要があります。対応バージョンはWebサイトをご確認ください。

帳票OCRに「AI手書き文字認識オプション」が追加されました。
AI手書き文字認識技術により、**申込書や請求書、アンケート用紙**などに手書きで記入された「住所」、「氏名」、「会社名」などの項目を高精度にデータ化できますので、手書き文字を含む紙帳票のデータ入力やチェック作業を省力化できます。



※AI手書き文字認識オプションのご利用にはインターネット接続が必要です。

隣接文字同士が接触した手書き文字に対応

大阪府大阪市中央区城見2-1-61

×従来：大阪府飛市中央区城見2リ-61
○ AI：大阪府大阪市中央区城見2-1-61

「村」などの部首が左右に分かれている漢字に対応

奥田 大輔

×従来：奥田大章甫
○ AI：奥田大輔

「パナソニック」の「ッ」など、カタカナの小さい文字に対応

パナソニック ソリューションテクノロジー株式会社

×従来：パナソニックソリュションテクハユジー株式会社
○ AI：パナソニックソリューションテクノロジー株式会社

- 様々な書き方の手書き文字

静岡県藤枝市田部町岡部 780-41

神奈川県横浜須賀町芦名 5-43-23

神奈川県横浜市神奈川区山内町 375-7

北区楠味鋸 7-36-44 ロイヤルホーム楠味鋸 606

- 記入欄から一部はみ出した文字

埼玉県さいたま市西区湯木町 7-6-28

- 記入欄に上下の記入文字が侵入している文字

徳島県板野郡北島町高房 295-1

- 下線付きの文字

大阪府大阪市中央区城見 2-1-61

動作環境・価格

動作環境

コンピューター本体

Intel Core i3（第2世代）以上のCPUを搭載したパーソナルコンピューター

基本ソフトウェア

Microsoft Windows 10 日本語版

Microsoft Windows 8.1 日本語版

※ 64ビット版では、WOW64サブシステム上で、32ビットアプリケーションとして動作します。

ハードディスク

450MB以上の空き容量

メモリー

お使いのOSが推奨する環境以上

ディスプレイ

1024×768以上（High color以上）

年間保守サービス内容

1. メールによるQ&Aサービス
2. マイナーバージョンアップ版の無償提供サービス
3. メジャーバージョンアップ版の優待価格での提供サービス

※ 年間保守の受付時間は、10時00分～12時00分、12時45分～17時30分です。
（土・日・祝・当社指定休業日を除く）

商品価格

品名	品番	希望小売価格 (税抜)
帳票OCR Ver. 8	FR-PRD-010801	398,000円
年間保守	FR-SUP-010801	59,700円
フォルダー監視オプション	FR-PRD-010805	100,000円
年間保守	FR-SUP-010805	15,000円
複数端末認識オプション	FR-PRD-010806	50,000円
年間保守	FR-SUP-010806	7,500円
住所変換オプション	FR-PRD-010807	100,000円
年間保守	FR-SUP-010807	15,000円
マイナンバーカード認識オプション	FR-PRD-010808	100,000円
年間保守	FR-SUP-010808	15,000円
DocuWorks連携オプション	FR-PRD-010809	70,000円
年間保守	FR-SUP-010809	10,500円
品名	初期登録料 (税抜)	月額利用料 (税抜)
NEW ! AI手書き文字認識オプション	100,000円	100,000円～
年間保守	オプション価格に含まれます	

※ AI手書き文字認識オプションの月額利用料は、OCR処理数によって決まります。

AI手書き文字認識オプション 価格表

■ ご提供価格

項目	処理リクエスト数	サービス料金
初期登録料	—	10万円
月額基本利用料	月50,000リクエストまで	10万円
月額追加利用料	月50,000リクエストを超えた場合 ※以降50,000リクエスト超過ごとに発生	5万円

<リクエストについて>

- 1リクエストで最大32箇所までAI手書き文字認識によるOCRが可能です。
- 1リクエストで送信できるのは、下記の読み取り項目のうち1種類ずつとなります。
[読み取り項目：住所/氏名/電話番号/会社名/その他]
- AI手書き文字認識以外の読み取り箇所は、リクエスト数にカウントされません。

※価格は税別です。

※サービスの最低契約期間は1年間となります。

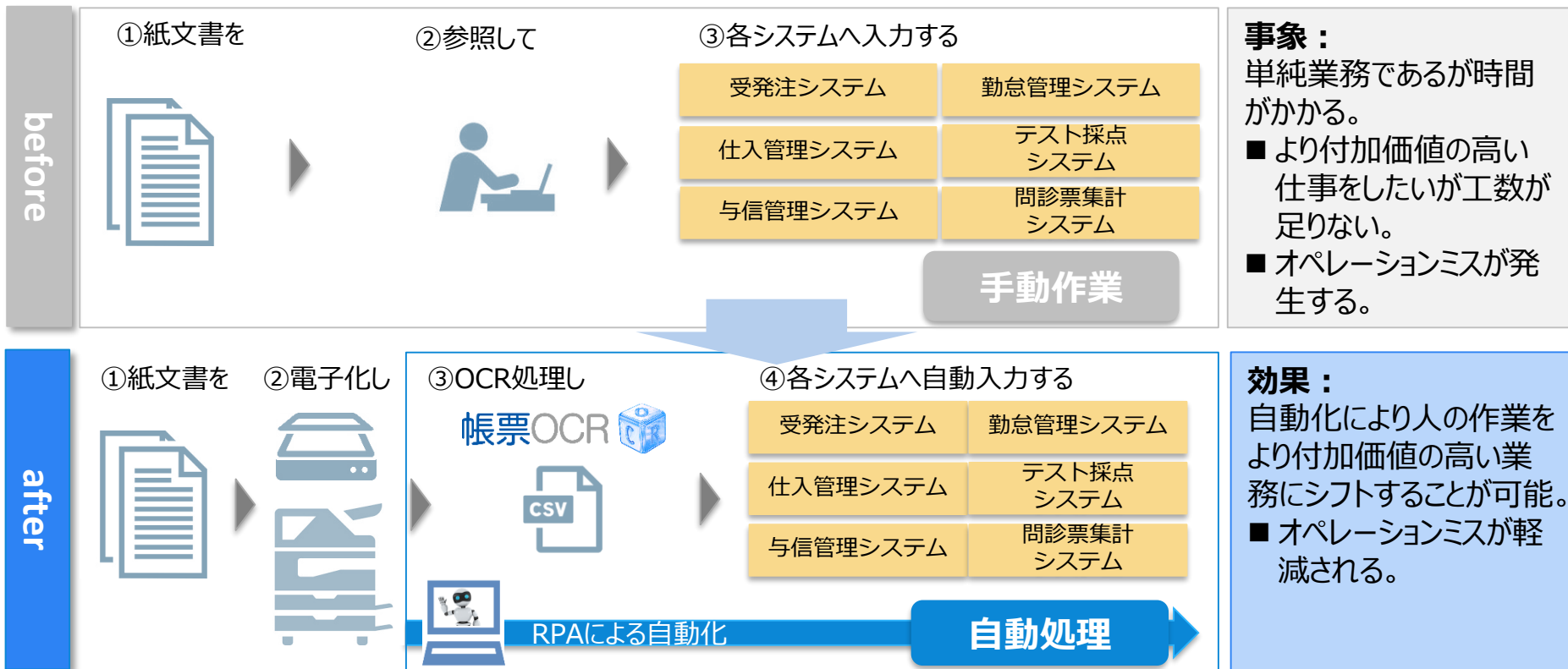
※保守サービスは帳票OCRの年間保守の内容となります。（年間保守のご契約が必要です。）

帳票OCR for RPA

帳票OCR for RPA 概要

「帳票OCR for RPA」は「帳票OCR」の高精度なOCR機能や高い操作性はそのままにRPAで利用する際に便利な機能を追加したOCRソフトウェアです。

RPA連携イメージ



特長（帳票OCR Ver.8との違い）

多様なPDFファイルに対応

帳票OCR Ver.8で対応できない画像以外のPDFファイルの読み込みに対応。

請求書のやり取りなどで多く利用される「テキスト情報が含まれるPDFファイル」を認識できるため、RPAで求められるより広範囲な業務でOCR認識を導入できます。

※ 一部のPDFファイルは読み込みできない場合があります。

キー操作による操作に対応

全ての操作がキー操作で実行可能。

キー操作に対応することで、RPAツールで実行しやすくなり、RPAによる自動実行を容易かつ安定的に行えます。

フィールド名一括設定機能

フィールド名（認識項目名）をリストファイルから一括で設定する機能を搭載。

フィールド名出力機能と組み合わせることによって、簡単に出力CSVファイルにヘッダー情報を出力することができるため、各ヘッダー項目に紐づいたデータをRPAツールで効率的に抽出できます。

エラー通知機能

OCR処理時に発生するフォーマット不一致などのエラーを通知する機能を搭載。

エラーが発生した際に、エラー内容を自動でダイアログに表示できるので、RPAツールによるエラー監視が可能となり、RPA側でのエラー処理をリアルタイムで実行できます。



フォルダー監視機能を標準搭載

帳票OCR Ver.8でオプションとなっているフォルダー監視機能を標準搭載。

フォルダーに画像ファイルを保存すると自動的にOCR認識が実行される運用を標準で実現できます。



動作環境・価格

【動作環境】

コンピューター本体

Intel Core i3（第2世代）以上のCPUを搭載した
パーソナルコンピューター

基本ソフトウェア

Microsoft Windows 10 日本語版
Microsoft Windows 8.1 日本語版

※ 64ビット版では、WOW64サブシステム上で、
32ビットアプリケーションとして動作します。

ハードディスク

450MB以上の空き容量

メモリー

お使いのOSが推奨する環境以上

ディスプレイ

1024×768以上（High color以上）

【価格】

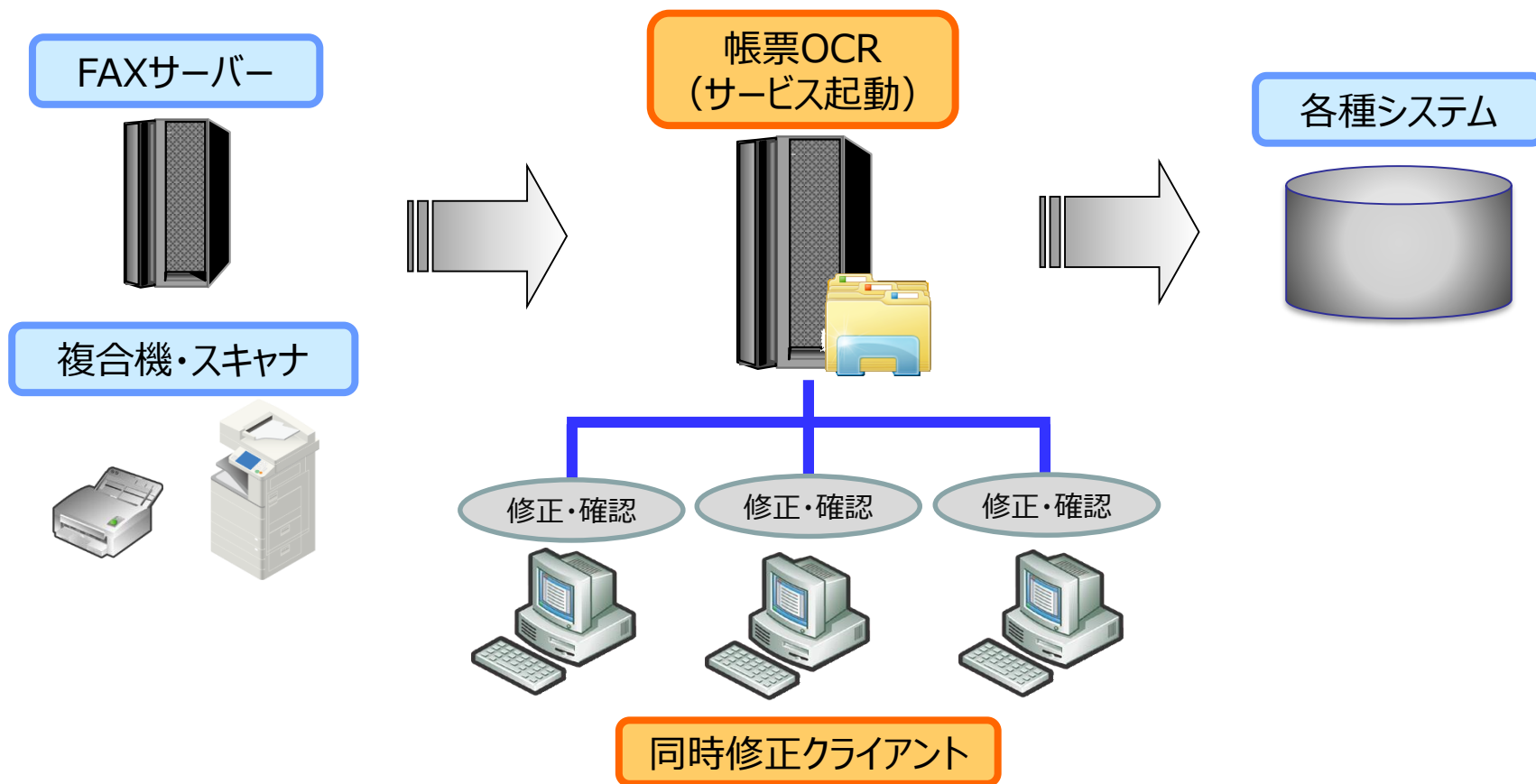
	商品
品番	FR-RPD-030101
年間利用料※	240,000円（税抜）

※ 年間保守サービス費用は年間利用料に含まれます。

帳票OCR サーバー版

概要

帳票OCRサーバー版は、サーバーOS対応で大規模入力業務が可能なOCRソフトウェアです。クライアントPC用の確認修正アプリケーション「同時修正クライアント」を同梱。サーバー側でOCR処理を行い、複数端末による同時修正が可能になります。



特長①

認識結果を複数端末で同時にスピーディーに確認

同梱の「同時修正クライアント」で、画像と認識結果を対比させながら確認・修正することができます。また、排他制御により複数端末で同じ画像を重複して確認することを防ぎます。

The screenshot displays the '同時修正クライアント' (Simultaneous Correction Client) software interface. The main window shows an invoice form for '株式会社ソリューションTC 御中' (Solution TC Co., Ltd.). A yellow callout box points to the invoice image with the text '認識原稿の画像を表示' (Display the image of the recognized original document). To the right, a window titled 'エラー(2)' (Error (2)) lists data check errors, with a yellow callout box stating 'データチェック式のエラーを一覧表示' (List data check errors). Below the main window, a table displays recognition results for multiple files, with a yellow callout box pointing to the table and the text '認識結果を表示' (Display recognition results). On the left, another yellow callout box points to the '状態' (Status) column of the table, stating '編集・修正状態を表示' (Display edit/correction status). The table includes columns for '状態' (Status), 'ルール名/ファイル' (Rule Name/File), and various 'フィールド名' (Field Names) with their corresponding values.

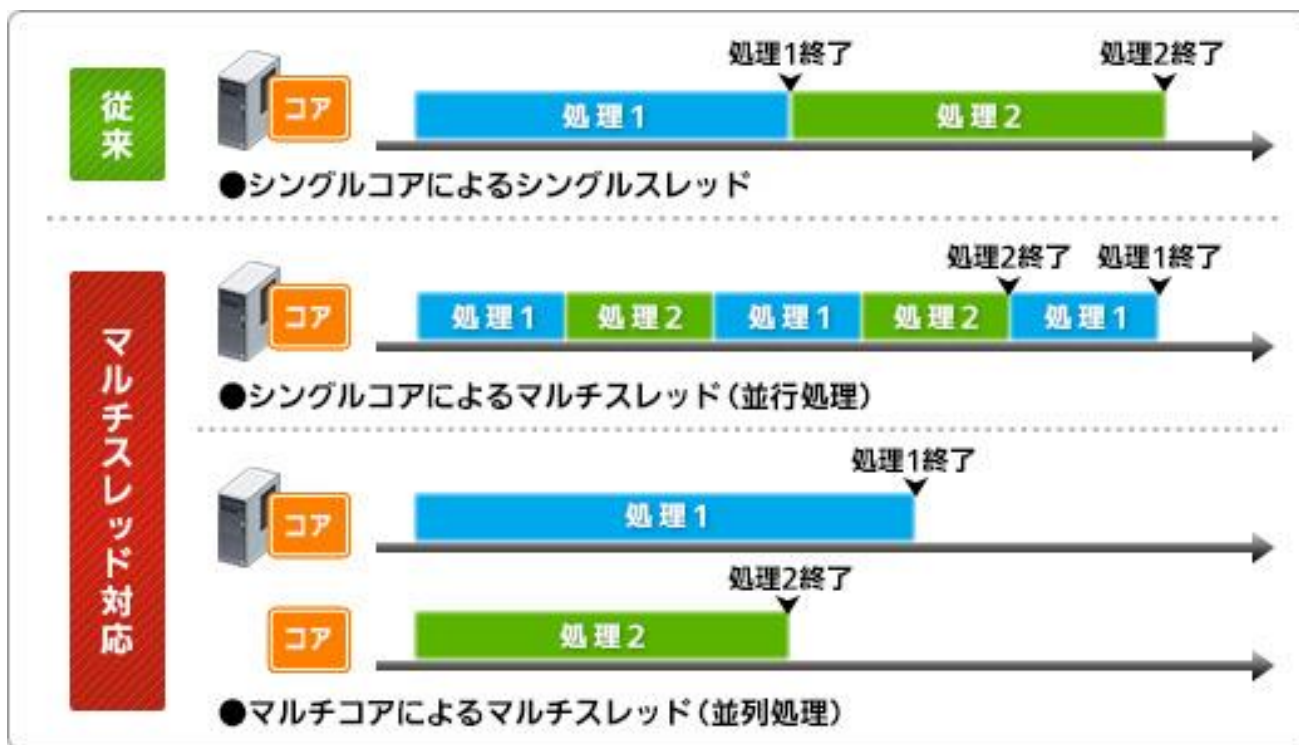
状態	ルール名/ファイル	フィールド名10	フィールド名11	フィールド名12	フィールド名13	フィールド名14	フィールド名15	フィールド名16	フィールド名17	フィールド名18	フィールド名19
確定	発注書(20150827115612870)	5	7500	SF-	150	F	500	7	3500		
一時保存	発注書_サンプル.tif	10	5200	SF-	250	B	3500	5	17500	FA-	720
未修正	発注書(20150827115612870)	10	6000								
編集	発注書_サンプル.tif	10	6000								
修正中	発注書(20150827115612870)	10	6000	KN-	045	U	650	10	6500	SS-	520
修正済	発注書_サンプル.tif	10	6000	KN-	045	U	650	10	6500	SS-	520
未修正	発注書(20150827115612870)	10	3700	KB-		Y	5020	10	5020	KS-	300
未修正	発注書_サンプル.tif	10			105	I	2800	8	22400		
未修正	発注書(20150827115612870)	10			105	I					



特長②

マルチスレッド処理により高速にOCR処理可能

マルチスレッド処理に対応しています。マルチコアによる並列処理を行うことによって、大量文書の高速処理が実現できます。



動作環境・価格

導入コスト

オプションなしソフトウェアのみの構成

帳票OCR クライアント版



帳票OCR サーバー版



200万円

クライアント端末6台から
サーバー版の方が低コストに

	帳票OCRサーバー版 Ver.2	年間保守
品番	FR-PRD-020201	FR-SUP-020201
希望小売価格	2,000,000円	300,000円

動作環境

	サーバーアプリケーション	同時修正クライアント
基本ソフトウェア ハードディスク CPU/メモリー データベース	Microsoft Windows Server 2012 R2 /2016 日本語版 アプリケーション：450MB以上、データベース：2.2GB以上 お使いのOSが推奨する環境以上 Microsoft SQL Server 2016 SP1 Express	Microsoft Windows 7 /8.1 /10 日本語版 450MB以上の空き容量 お使いのOSが推奨する環境以上 -
注意事項	同時接続数は最大30台までとなります。（クライアント端末へのインストール台数制限はありません。） インストールサーバーに既存の（使用中の）SQL Serverデータベースが存在しないことを前提とします。 インストール先のフォルダーが読み取り専用や暗号化、圧縮されている場合はインストールできません。	