

RPA導入で 自動化が進まない原因は？

パナソニック インフォメーションシステムズ株式会社



自己紹介



嶋崎 永吉

パナソニック インフォメーションシステムズ株式会社
営業統括部 東日本ソリューション営業部

IT業界二十数年、お客様のRPA導入立ち上げ時の
適用業務設計や、標準化支援を行う。
また、RPAのハンズオントレーニングの講師も担当。
分かりやすく丁寧なサポートでお客様から高い評価を
いただいている。

当社紹介 ~パナソニックグループで培った経験をお客様へ~

パナソニックグループ
IT戦略を担う中核会社

ユーザー起点で
ご提案するSI企業

美容健康



家電



自動車



住宅産業



働き方改革



業務革新



施設空間



パナソニック インフォメーションシステムズ株式会社

文教



航空



業務自動化



ITインフラ



流通小売



公共



現場革新



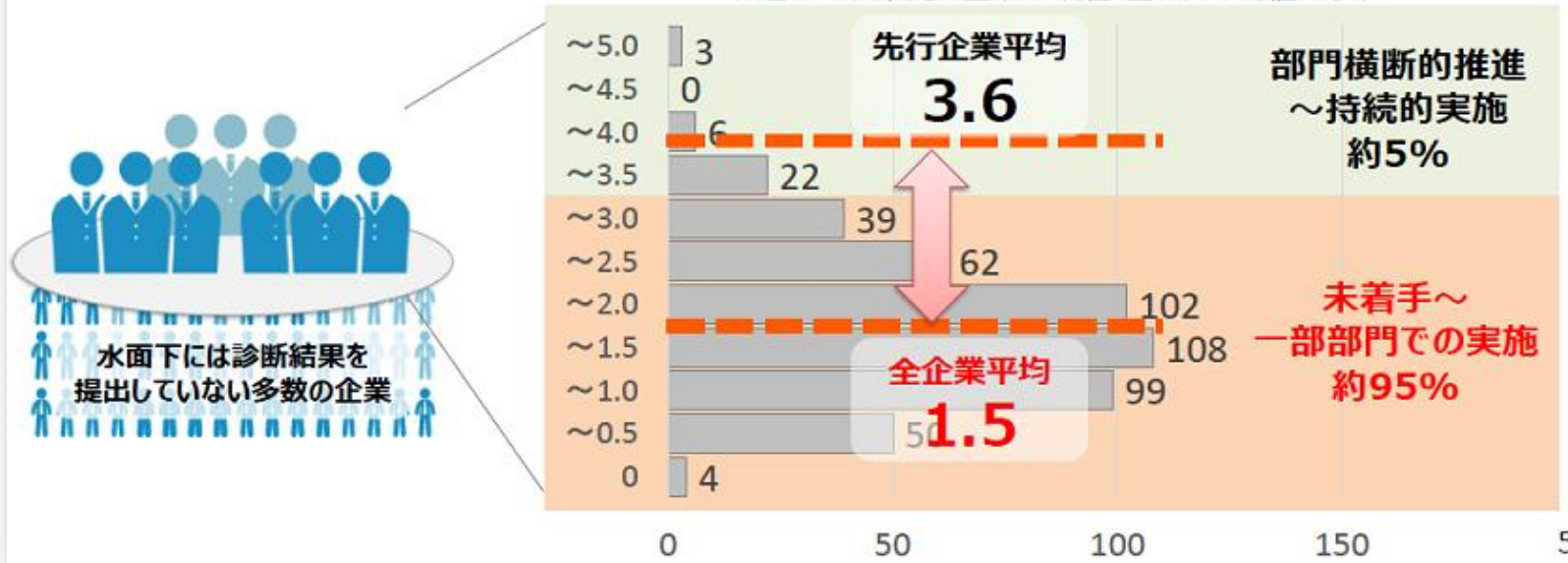
DXは進んでいますか？

2.1 DX推進指標の分析結果

- DXレポート発行から2年が経過した今般、DX推進指標の自己診断に取り組み、結果を提出した企業の中でも、95%の企業はDXにまったく取り組んでいないか、取り組み始めた段階であり、全社的な危機感の共有や意識改革のような段階に至っていない
- 先行企業と平均的な企業のDX推進状況は大きな差がある

DX推進指標自己診断結果の分析レポートより

自己診断結果提出企業の“現在”全項目平均値の分布

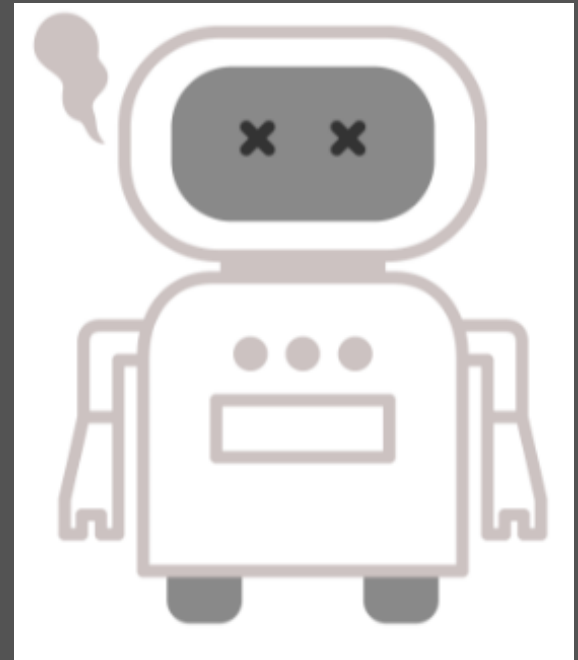
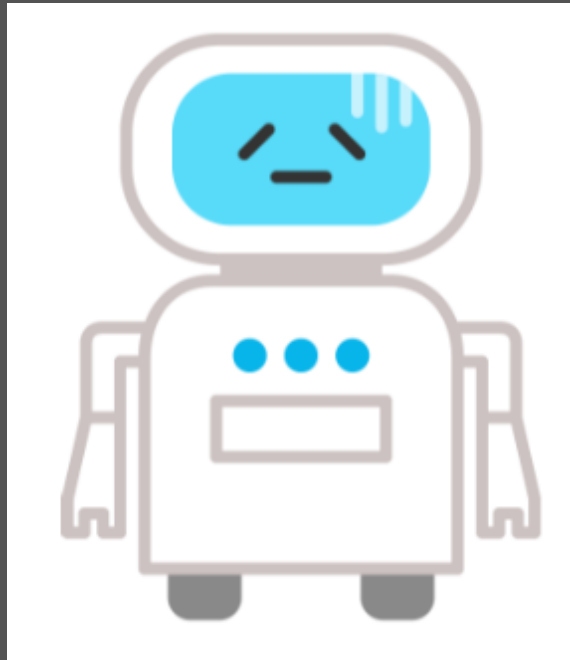
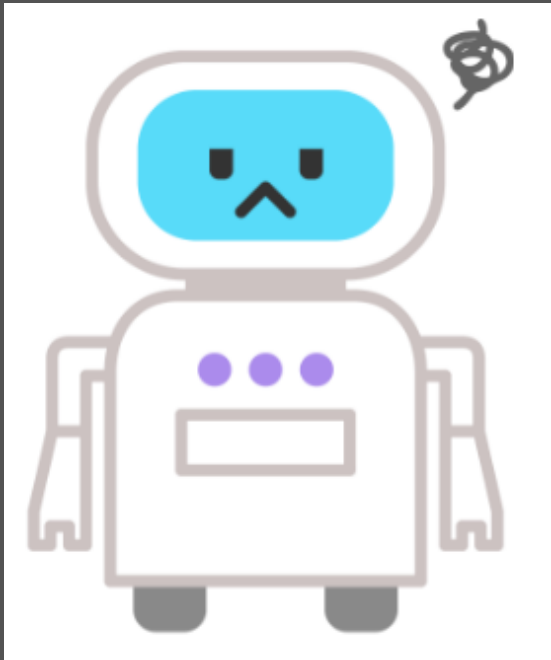


そんなこと言われても

.....



自動化が進まないのは？



苦勞あるある

業務が複雑

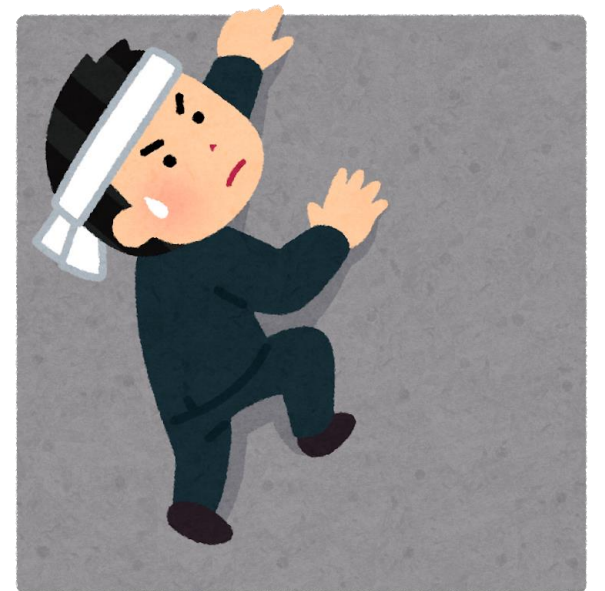


相手先の変更による
影響を受ける



また変わってる..

簡単とはいっても
IT知識が必要



業務が複雑



相手先の変更による
影響を受ける



また変わってる..

簡単とはいっても
IT知識が必要



業務が複雑



- ◆ 頻繁な画面切り替え
- ◆ 細かな範囲指定
- ◆ 膨大な反復作業

A screenshot of a complex software interface. It features several overlapping windows:

- A "伝票入力画面" (Invoice Input Screen) with various input fields and a "登録" (Register) button.
- A "請求書フォーマット.xlsx" (Invoice Format Excel) window showing a spreadsheet with a "請求書" (Invoice) header and a table with columns for "No." and "摘要" (Summary).
- An "入力" (Input) dialog box with a question mark icon and a "どうしたの?" (What's wrong?) prompt.
- An "エラー" (Error) dialog box with a red 'X' icon and detailed error text in Japanese, including instructions like "エラー発生位置から再開できます。再開しますか?" (You can resume from the error location. Do you want to resume?).

まずは**作業の棚卸**から

具体的にどう作業しているのか？



不要な作業を行っていないか？



自動化すべき作業はどれか？

まずは**作業の棚卸**から

具体的にどう作業しているのか？

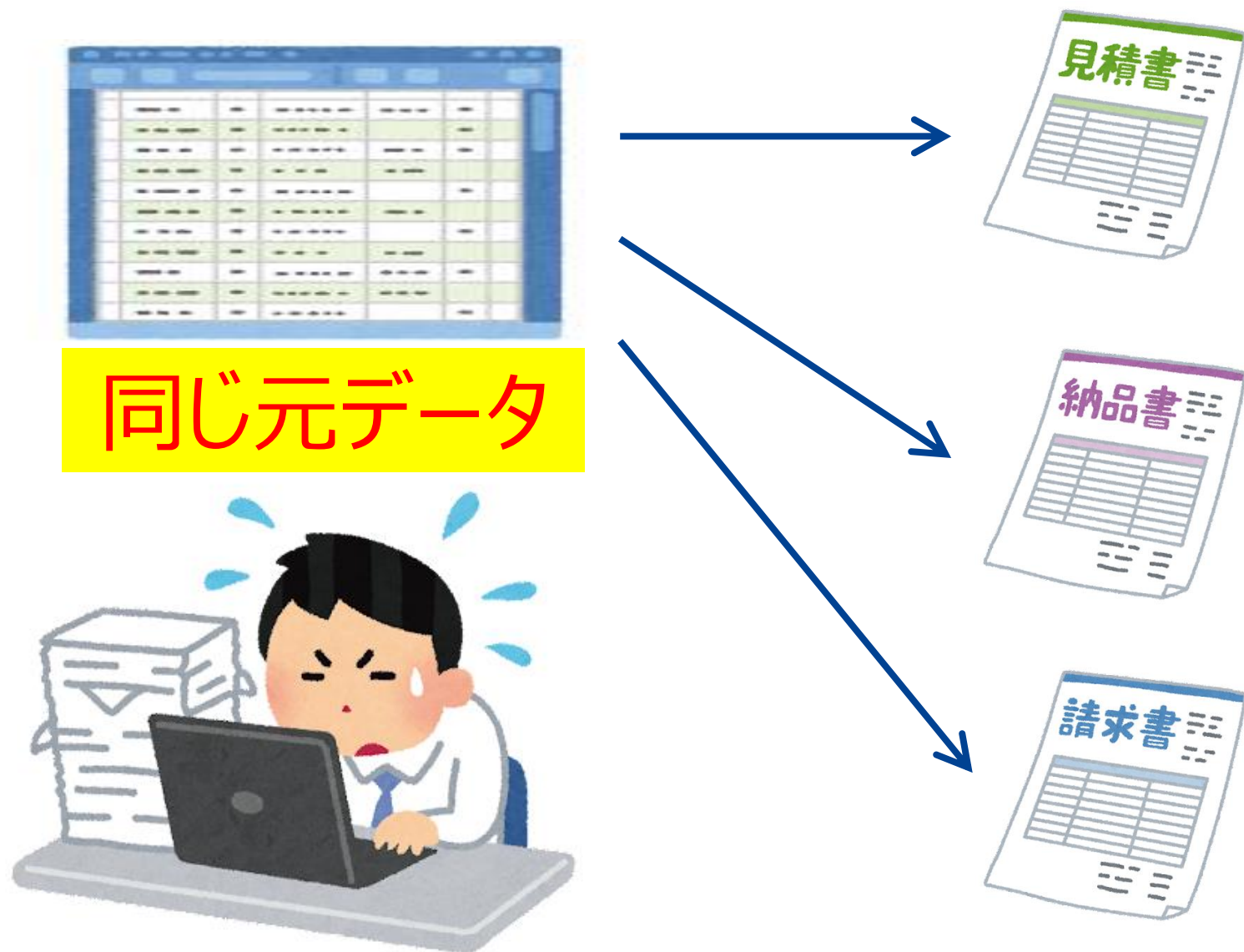


不要な作業を行っていないか？



自動化すべき作業はどれか？

具体的にどう作業しているのか？



- 元データから目視作業！
- 同じ作業を繰り返し・・・

Ctrl + C !
Ctrl + V !



手作業の割合は？

まずは**作業の棚卸**から

具体的にどう作業しているのか？

重要

不要な作業を行っていないか？

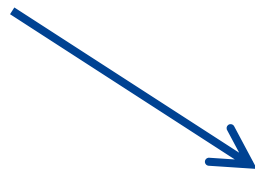
自動化すべき作業はどれか？

不要な作業を行っていないか？ 過去からの踏襲との絶縁

多くのインプット情報



システムからの
参照情報

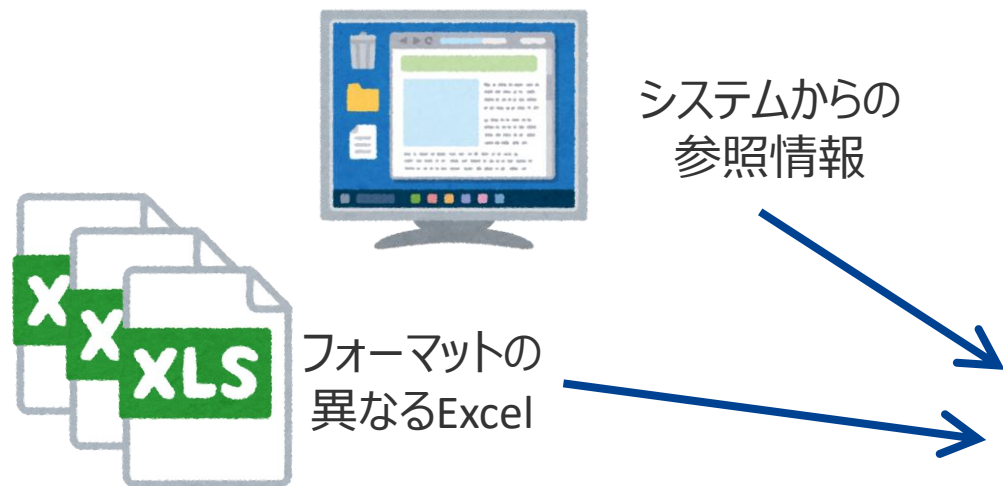


登録先システム



不要な作業を行っていないか？ 過去からの踏襲との絶縁

多くのインプット情報

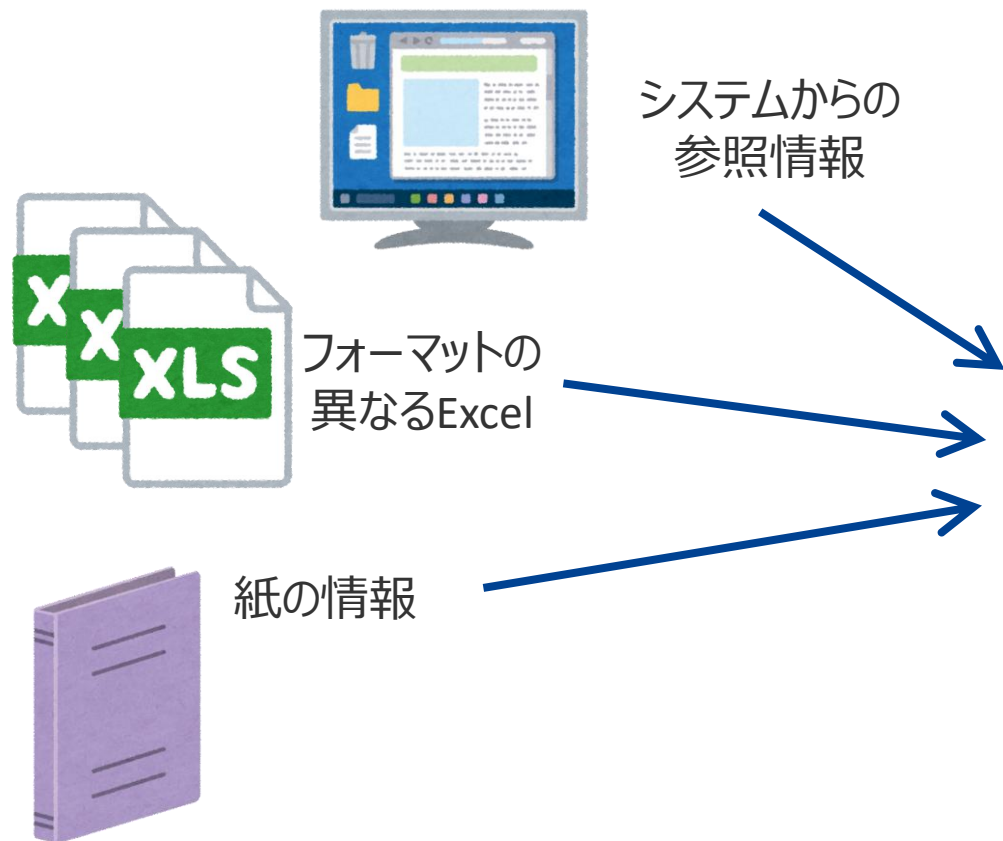


登録先システム



不要な作業を行っていないか？ 過去からの踏襲との絶縁

多くのインプット情報



登録先システム



不要な作業を行っていないか？ 過去からの踏襲との絶縁

多くのインプット情報



登録先システム



不要な作業を行っていないか？ 過去からの踏襲との絶縁

多くのインプット情報



システムからの
参照情報

登録先システム



これを機に、見直すべき！



紙の情報



ベテランの
経験が必要

まずは**作業の棚卸**から

具体的にどう作業しているのか？



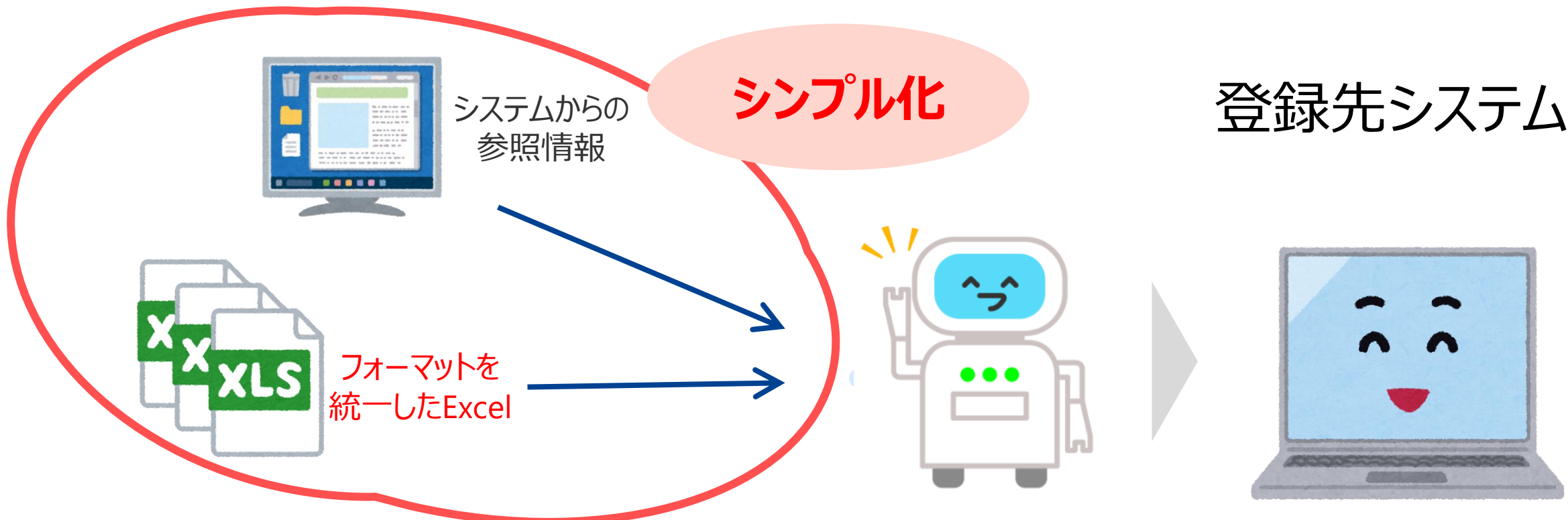
不要な作業を行っていないか？



自動化すべき作業はどれか？

重要

自動化すべき作業はどれか？ インプットとアウトプットを整理



紙の情報



ベテランの経験が必要

R P A 導入は業務棚卸もセットで！



業務が複雑



相手先の変更による
影響を受ける

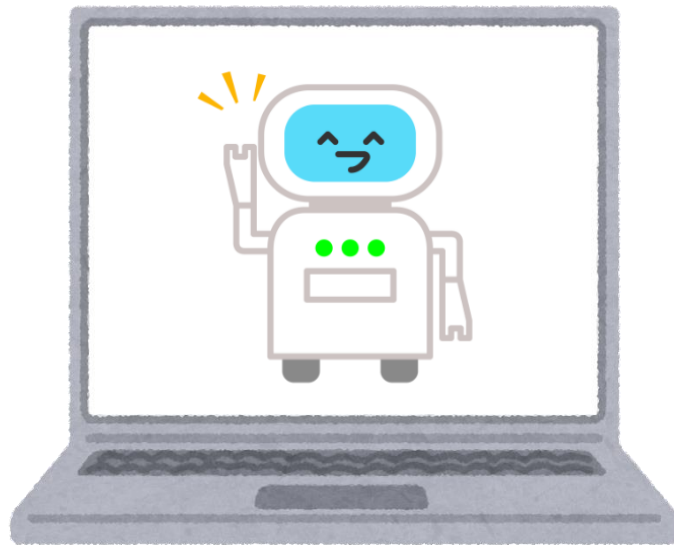


また変わってる..

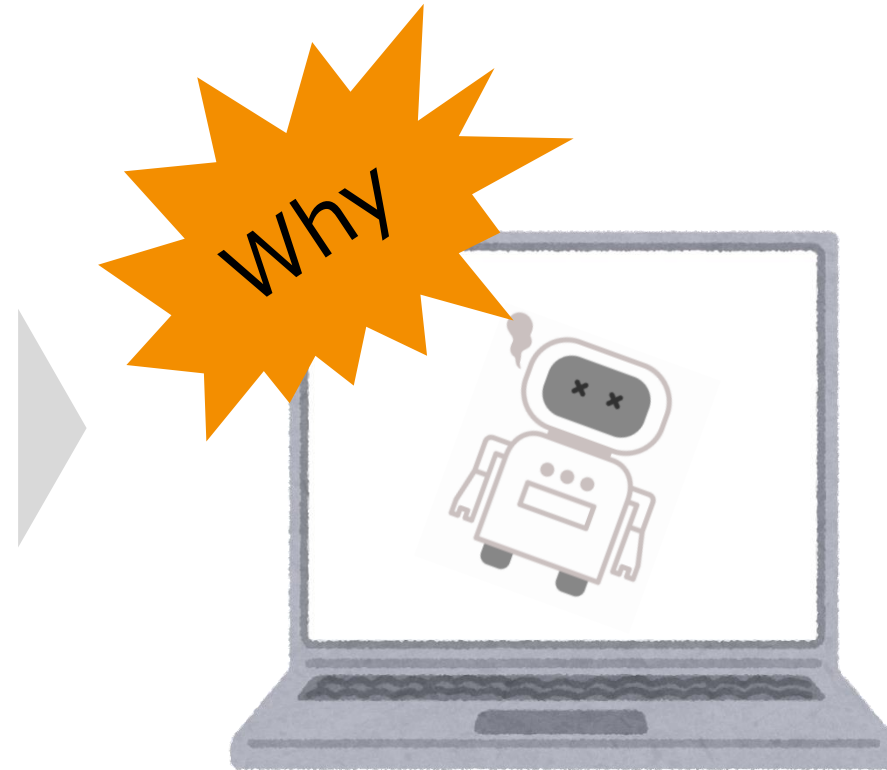
簡単とはいっても
IT知識が必要



普段はスイスイ



突然のエラー



よくある原因

- ◆ 画面のレイアウトの変更



- ◆ ボタン仕様が変更で
アイコンの画像が変更



- ◆ ダウンロードするファイルの
種類が変更



エラーが発生する前提で**エラー処理**を考える

- ◆ Webページのレイアウト変更
- ◆ アイコンの画像変更
- ◆ ファイルの種類が変更

エラーごとに、処理を事前に決めておく

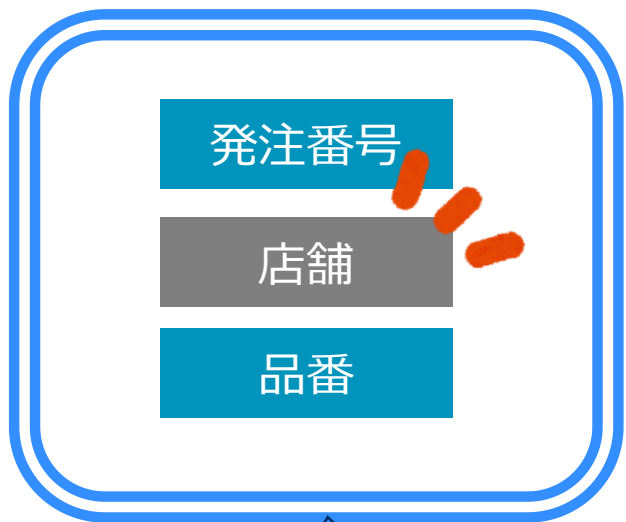
過去にあった事

イメージ



当社のロボオペレータなら簡単にエラー回避

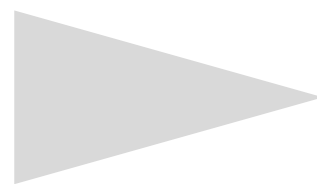
ページのレイアウトが変わったら、処理を止めよう！



いつの間にか、レイアウト
が変わっていた・・・

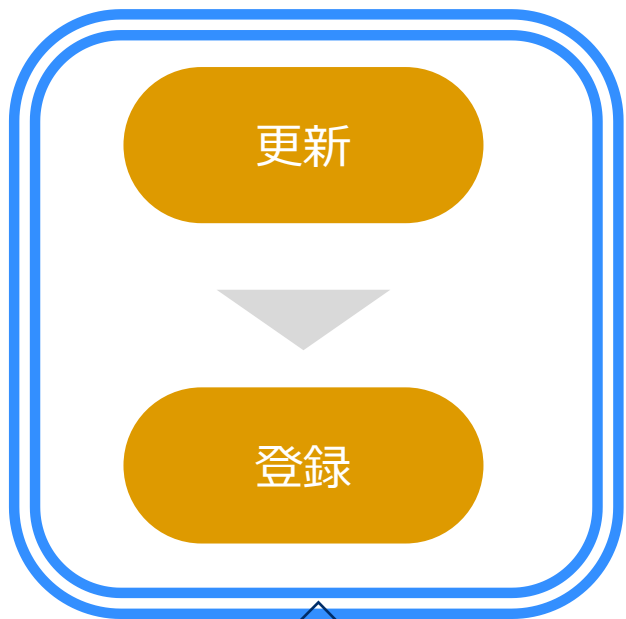


変わったので、ど
うすればいいのか
わからない



レイアウトが
変わったら、処理
を止めよう！

登録した画像が見つからない場合はエラーメールを出そう！



画像自体が
変わっていた...



設定された画像
が無いんだけど



メール送信して、
確認を促す

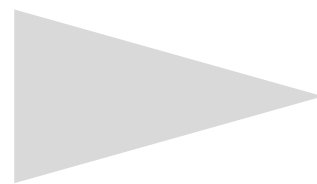
登録した画像が見つからない場合はエラーメールを出そう！



突然の
ファイル変更



そんなファイルを
使うなんて聞いて
いなし



停止させて、
エラーを回避

慌てず事前に想定すれば怖くない！



業務が複雑

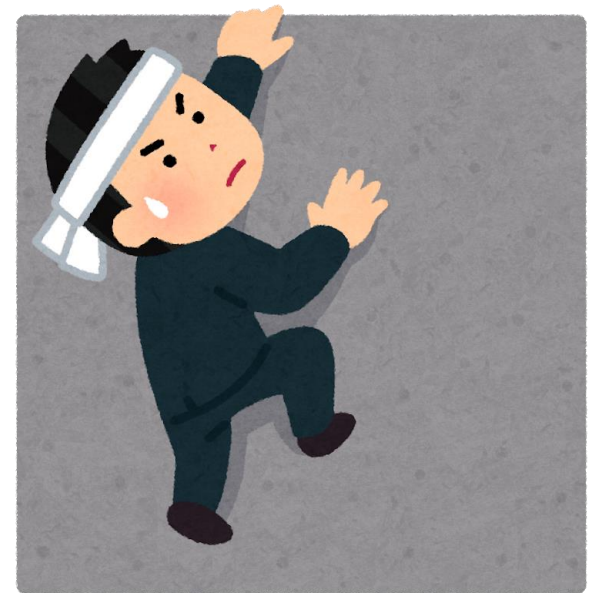


相手先の変更による
影響を受ける



また変わってる..

簡単とはいっても
IT知識が必要



覚えることは最小限！

“使いやすさ” に徹底的にこだわったツールです

- ◆ **ロボオペレータ**は、プログラミング知識が一切不要。
- ◆ 直感的・視覚的なロボット作成で、いつもの業務を **普段の操作・流れ**を設定するだけ。
- ◆ 過去、RPAにチャレンジして挫折してしまった方も、**ロボオペレータ**なら大丈夫。
覚えることは少なく、出来ることは盛りだくさん！

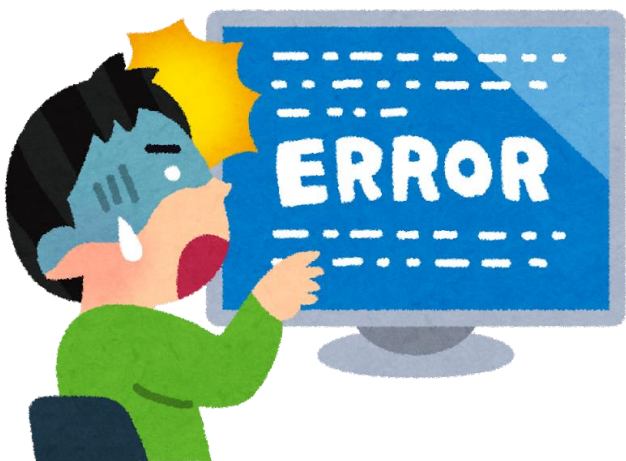


簡単だけど、エラーになった時は、ムズかしいんでしょ？

本セミナーの重要ポイント：エラー発生！そのあとは？

普段、エラーが発生したら、どうしていますか？

エラー発生！



膨大なログファイルを調査

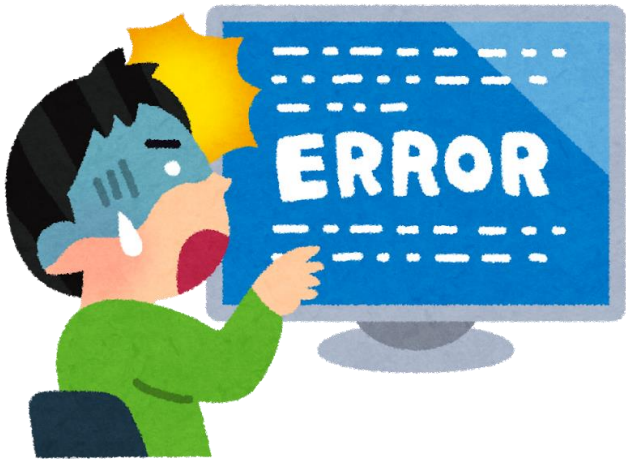
A screenshot of a log file viewer window titled "ログ.log - メモ帳". The window displays a large amount of text, including timestamps, log levels (INFO, DEBUG, TEST), and stack traces. The text is dense and difficult to read, illustrating the challenge of investigating large log files.

メンどい
わかんない

本セミナーの重要ポイント：エラー対応が簡単です。

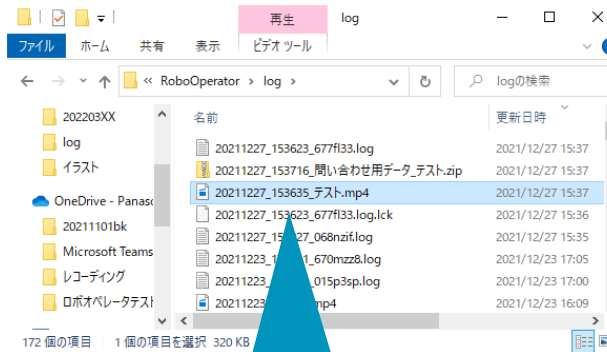
動画を見るだけでエラー内容がわかる！

エラー発生！



エラー発生時の、ログファイル解析よりも、
動画（mp4）再生で一目瞭然！

エラー発生時の3分前から画面を録画



エラー発生時は
自動で画面録画



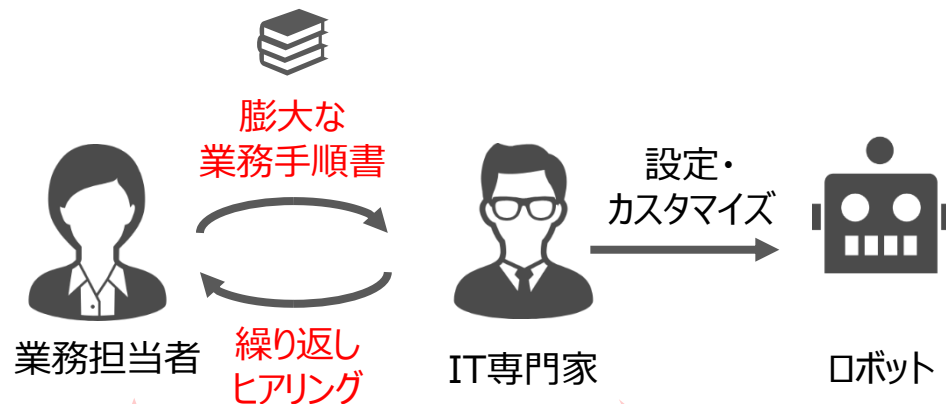
超簡単！

継続して使用するためには
操作は簡単な方がよい



ロボオペレーターのご紹介

<一般的なアプローチ>



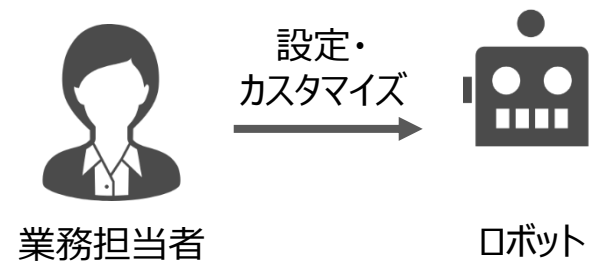
「資料作りでまた残業だ…」
「また業務が変わったけど、
言いづらい…」
「自分でやった方が早いよ！」

「現場の“常識”なんて知らない」
「隅々まで説明してくれなきゃ
わからない」
「例外あるなら、早く言ってよ…」

うまく導入が進まないケースが多数。
最大の原因は、“誰かに代わりに設定してもらおう”

<ロボオペレーターの場合>

ロボオペレーターのユーザ様の約70%は
業務部門の方



「現場を知ってる私が、直接設定！」
「ちょっとした業務変更も、気兼ねなくできちゃう！」

ポイント

導入のしやすさにこだわって製造
ユーザ自身でロボットがつかれる
(操作性がバツグンです！)

ロボオペレータ3つの特徴

ロボオペレータ®

一般的なRPA

設定
難易度

かんたん

- 視覚的・直感的
- 基本機能を覚えればOK

難しい

- 機能の数が膨大
- 結局プログラミングが必要

操作対象
アプリ

なんでも

- 画面に映るもの全てが対象

限定的

- 非対応アプリはお手上げ

初期費用

1か月・1ライセンスから

- 追加費用は一切なし
- いつでも解約可

すぐに数百万円

- 「年間契約のみ」「3本から」
- 作成代行料、導入コンサル…

～ ロボオペレータの基本操作デモ ～

- 指定した画像を「ダブルクリック」
- 指定フォームに「文字列入力」
- ボタンを「クリック」
- 「Y」キーを押下
- エラー発生時の解析方法

RPA「ロボオペレータ」個別相談会

参加費無料

各回1社

RPA

主催：パナソニック インフォメーションシステムズ株式会社

RPA「ロボオペレータ」ハンズオンセミナー



主催：パナソニック インフォメーションシステムズ株式会社

アセンテック社 オリジナル製品「リモートPCアレイ」

