

# ワークフローは導入して終わりじゃない！ 使われない・使えないシステムと 言われなかったための勘所

2023年 2月 7日

パナソニック インフォメーションシステムズ株式会社  
東日本ソリューション営業部 東日本第一営業所  
寺尾 友宏





## 寺尾 友宏

Tomohiro Terao



名刺交換をお願いします↑

パナソニックインフォメーションシステムズ株式会社  
東日本ソリューション営業部 東日本第1営業所

経歴： 入社後6年間 SEとして多数のプロジェクトを担当  
以降10年間 営業部門にてお客様課題解決のご支援

SEでの経験・視点を活かし、お客様の課題解決だけでなく、  
新しい気づきやビジョンを与えられることを目指しています。

## パナソニックグループでの挑戦を通じ、B2B市場へ価値を提供



### パナソニックグループのIT戦略をグローバルで支援

パナソニックグループのグローバルにおけるビジネスと経営をITで支え、Panasonic Transformation (PX)を推進しています。

### データ統合・活用

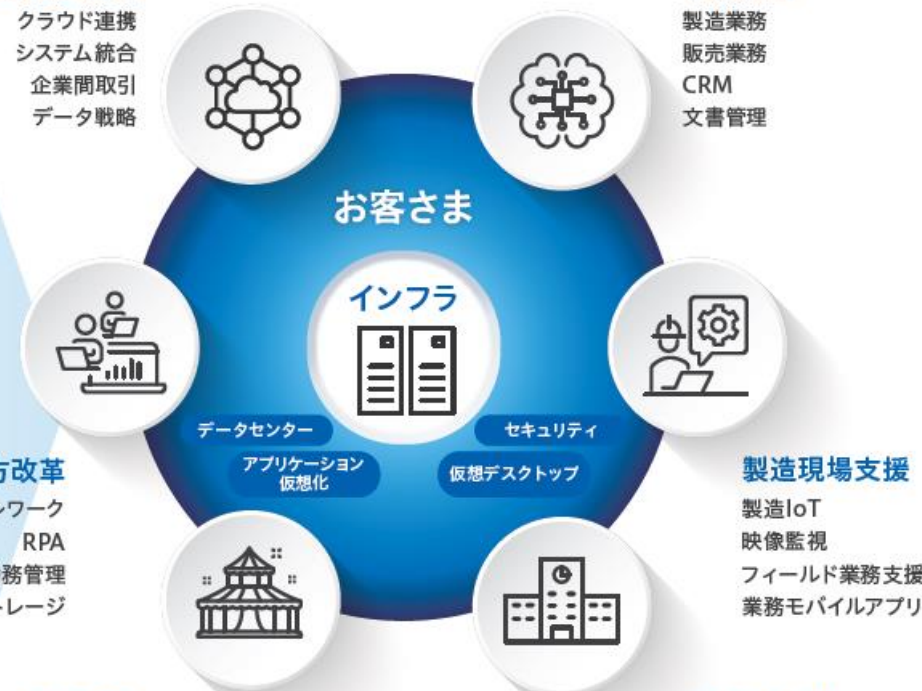
クラウド連携  
システム統合  
企業間取引  
データ戦略

### 基幹業務

製造業務  
販売業務  
CRM  
文書管理

### 働き方改革

テレワーク  
RPA  
勤務管理  
クラウドストレージ



### 製造現場支援

製造IoT  
映像監視  
フィールド業務支援  
業務モバイルアプリ

### 施設空間

チケットイング  
POS  
会員管理  
データ分析

### 文教・自治体

PC教室管理  
BYOD  
教員用端末  
教務支援

使われない、使えないシステム  
と言われたことありませんか？

A man in a grey t-shirt is shown from the chest up, covering his face with his hands. He appears to be in a state of distress or frustration. The background is dark, and the lighting is dramatic, highlighting the contours of his face and hands.

システムを入れたのに生産性が上がらない・・・

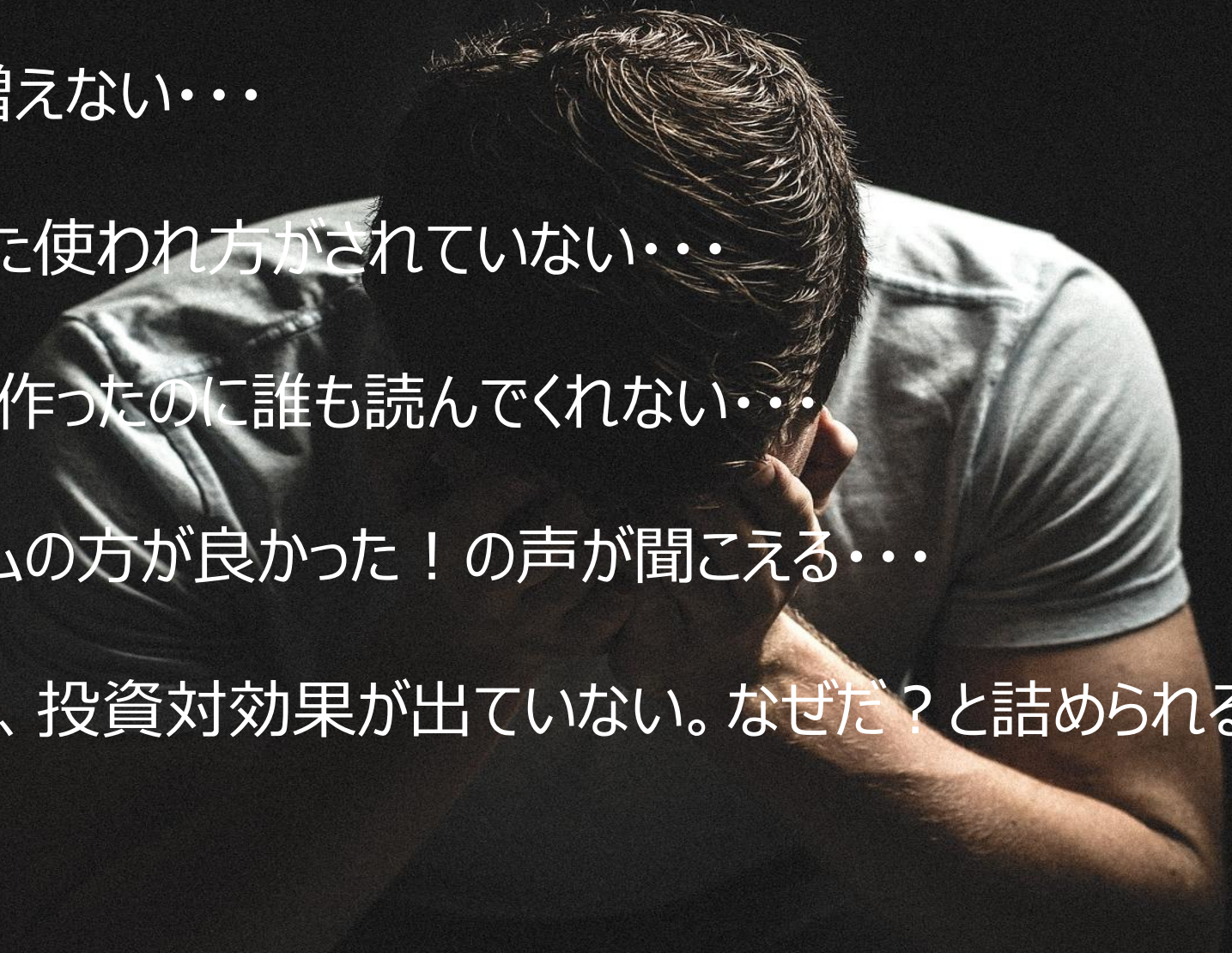
利用者が増えない・・・

想定していた使われ方がされていない・・・

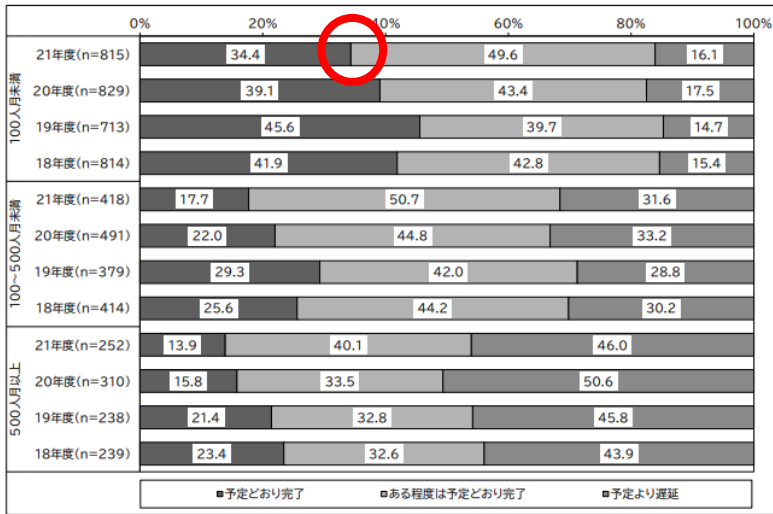
マニュアルを作ったのに誰も読んでくれない・・・

前のシステムの方が良かった！の声が聞こえる・・・

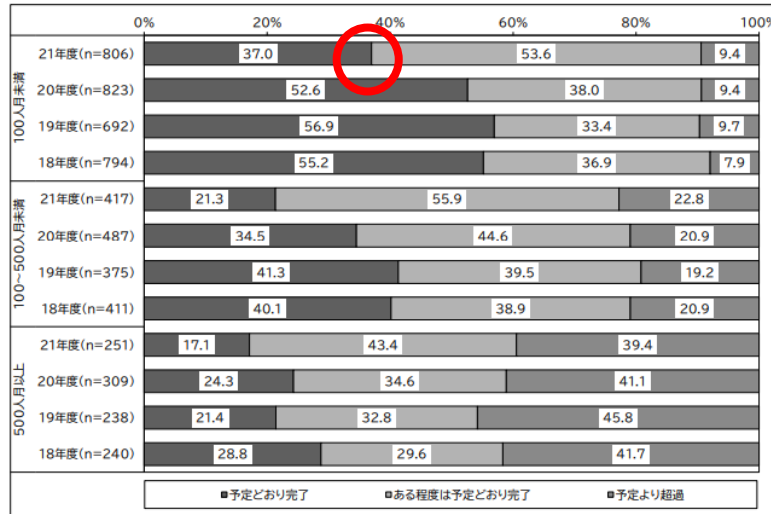
経営陣から、投資対効果が出ていない。なぜだ？と詰められる・・・



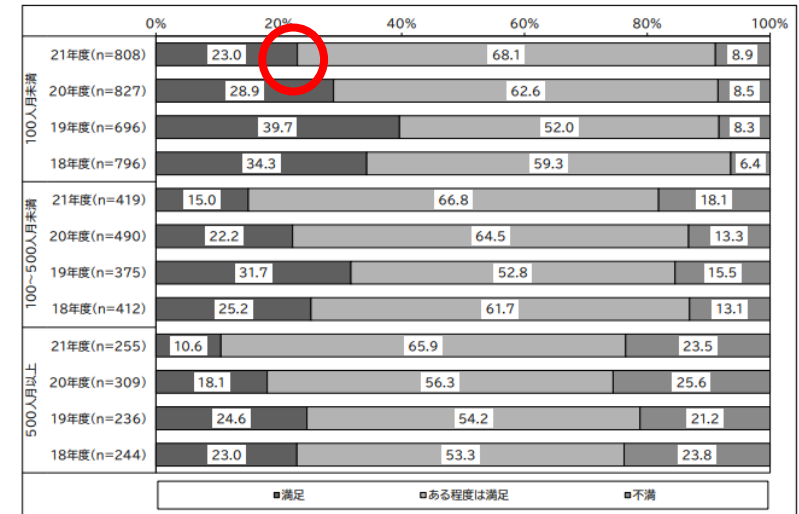
## システム導入って、やっぱり難しい・・・



プロジェクト規模別  
システム開発の工期遵守状況



プロジェクト規模別  
システム開発の予算遵守状況



プロジェクト規模別  
システム開発の品質満足度

出典：一般社団法人 日本情報システム・ユーザー協会 (JUAS) 『企業IT動向調査報告書2022』、149～150頁より。  
[https://juas.or.jp/cms/media/2022/04/JUAS\\_IT2022.pdf](https://juas.or.jp/cms/media/2022/04/JUAS_IT2022.pdf)

**ワークフローは導入して終わりじゃない！**

**使われない・使えないシステム**

**と言われないための勘所**

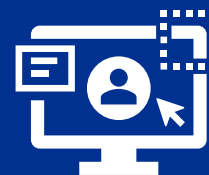
01

選定編



02

導入編



03

定着編



04

その他



01

選定編



02

導入編



定着編

03



その他

04

Point!

## 検証にこそ時間を掛けるべき

## 検証の視点



- ・今ある**ネガティブ**な要素を解消できるのか？
- ・**マスト／ベター**、**重要度**などを明確にする
- ・**ベンダー**を見極める

## 導入目的



- ・システムで**絶対実現しないといけないこと**、運用回避でも対応出来ること
- ・**導入目的**を見失わない

Point!

みんなの意見を聞く。なるべく多くの人々の目でみる。

複数視点



- ・ **複数の利用者視点**で評価する  
経理、法務、総務、情シス・・・
- ・ **上層部への説明材料**としても有効

評価基準



- ・ **共通の評価基準**を作る  
チェックシートや点数付けが有効
- ・ 各項目に**重み付け**をする  
(必須／任意など)

Point!

## みんなの意見を聞く。なるべく多くの人々の目でみる。

No.	中分類	小分類	要求事項	分類 (必須/任意)	A製品	B製品	C製品
1	基本機能	マルチテナント対応	1環境をグループ会社や関連会社で利用することができること。	任意	5	3	3
2	基本機能	多言語対応	日本語の他、英語に対応している。	任意	5	3	3
3	フォーム	申請フォーム	申請や申請者等の条件に応じて、申請フォームを自動選択できること。	必須	5	5	5
4	フォーム	申請フォーム	過去の申請をコピーして申請できる。	必須	5	5	5
5	フォーム	申請フォーム	コピーの際、添付ファイルのコピーも可能であること。	必須	1	3	5
6	フォーム	申請フォーム	申請画面レイアウトをXX種類以上登録できる。	必須	5	5	3
7	フォーム	申請フォーム	情報システム部門しか申請できない申請フォームを作成可能であること。	任意	3	3	3
8	フォーム	申請フォーム	添付ファイル（PDF、Excel、Word等）の添付が可能であること。	必須	5	5	5
9	フォーム	申請フォーム	既存の申請フォームを複製して申請フォームを作成可能であること。	任意	5	5	5
10	フォーム	申請フォーム	差戻された申請を使って、修正・再申請することができること。	任意	5	1	3
11	フォーム	申請フォーム	申請画面で承認フローが確認（閲覧）できる。	必須	5	5	5
12	フォーム	承認フォーム	承認者が、承認済みデータを一覧画面確認できる。	必須	5	5	5
13	フォーム	承認フォーム	承認時及び差戻時にコメントを入力する事ができる。	必須	5	3	3
14	フォーム	承認フォーム	差し戻しの際には、差戻先を選択できる。	必須	5	3	5
15	フォーム	承認フォーム	承認画面で承認フローが確認（閲覧）できる。	必須	5	5	5
16	承認フロー	代理申請	代理申請ができること。	任意	5	5	5
17	承認フロー	代理承認	代理承認ができること。	任意	5	5	5
18	承認フロー	並行承認の設定	並行承認を設定ができること。	任意	5	1	3
19	承認フロー	合議承認の設定	合議承認を設定ができること。	任意	5	5	1
20	承認フロー	承認者の追加	申請時に承認者を任意追加できること。	任意	5	3	3
21	承認フロー	閲覧者の設定	承認者と参照者を分けて設定できる	必須	5	5	3
22	承認フロー	一括承認	一括承認ができること。	任意	5	5	5
23	承認フロー	分岐条件	申請者や項目値等の条件に応じて回付ルートを自動設定できること。	必須	5	1	5
24	承認フロー	分岐条件	申請金額で承認フローの条件を分岐することができること。	必須	5	5	5
25	承認フロー	分岐条件	申請者の保持する情報（部門情報や役職情報）によって、承認ルートを分岐することができること。	必須	3	3	5
26	マルチデバイス対応	－	スマートフォンから申請/承認ができる	任意	5	5	5
27	マスタ	人事情報マスタ	組織情報マスタを複数世代登録できること。	必須	5	5	1
28	マスタ	人事情報マスタ	次世代になった時に、組織マスタが自動で切り替わる設定ができること。	必須	5	3	1

Point!

そのシステム連携は本当に必要ですか？

### コストと利便性の天秤



- ・システム連携には**大きなコストが掛かる**可能性
- ・もちろん**必要最低限は実施**

### クラウドサービスの選択肢



- ・他システムとのリアルタイム連携や直接連携が不要なら**クラウドを採用しやすい**
- ・クラウドはカスタマイズ出来ないけど、**クラウドならではのメリット**も

01

選定編



02

導入編



定着編

その他

03

04

Point!

## 使う部門が作る

情シスが作るの？



- ・システム導入だからと  
**情報システム部門任せにしない**
- ・**スピード感が落ちる**ことも  
ヒアリング→設計書作成→作成

誰が使うの？



- ・**利用する部門が使えるもの**  
にならないと意味がない
- ・どんな申請書を作り、  
何を变えたいのか**考えてもらう**

Point!

## メンテナンス性が導入後の運用負荷を決める

個人単位で設定しない



- ・個人単位で自由に作成すると**収集がつかなくなる**
- ・設定パターンが増えれば増えるほど、**メンテナンス箇所も増えていく**

雛形は必須



- ・作成ルールを予め決めて、**雛形を用意しておく**
- ・作成ルールに沿って雛形を使って作成することで、統一感が生まれ、**メンテナンスがしやすい**

Point!

## クラウドはカスタマイズできない

## オンプレとクラウドの違い



- ・クラウドサービスは**利用するもの**  
オンプレとは異なり作るものではない
- ・**自社独自の運用が必須なら**  
**オンプレ**を選ぶべき

## 今こそその時！



- ・システムに運用を合わせるのではなく、  
**運用をシステムに合わせる**
- ・**仕事のやり方を変えるチャンス！**

01

選定編



02

導入編



03

定着編



04

その他



Point!

## 管理者レベルを分ける

### 3 階層モデル



- ・管理者を権限レベルで  
**複数階層に分ける**

例) **管理者 3** → **管理者 2**  
→ **管理者 1** → 保守ベンダー

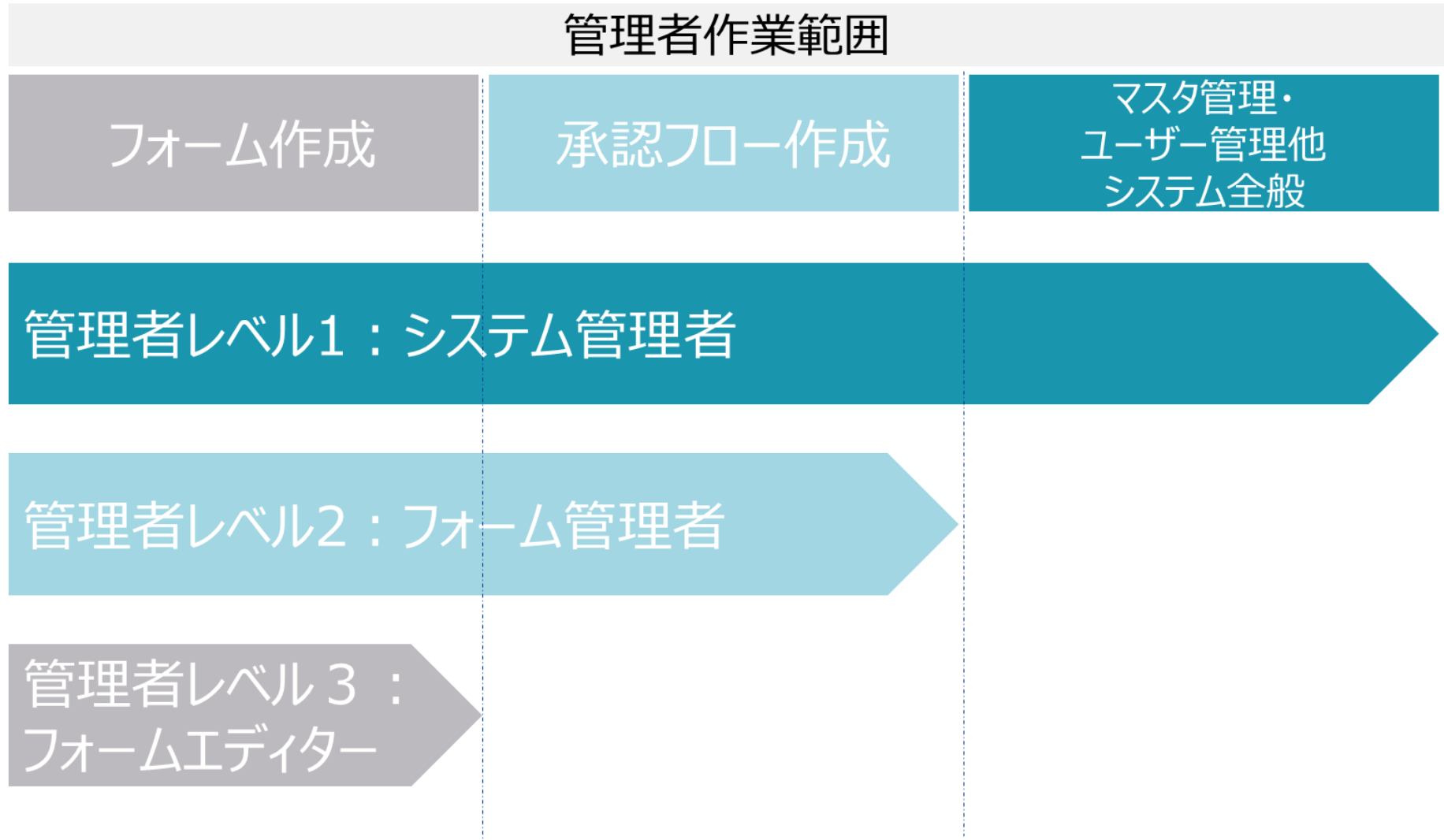
### 一箇所に集中させない



- ・管理や問合せを**分散**させる。
- ・**役割分担**を明確にする。

Point!

### 管理者レベルを分ける



Point!

## 管理者向けの動画マニュアルを作る

### 管理者の考え方



- ・管理者は代わるもの
- ・レベルには必ず**個人差**がある

### 求められるマニュアル



- ・これを見ればある程度のことは**出来る**ものを用意
- ・スクリーンショットでいっぱいのは紙マニュアルより**動画が効果的**

Point!

## 導入後も定例会や勉強会の継続

導入後こそが重要



- ・運用開始して終わりではない
- ・さらなるシステム利活用や業務効率化を目指す

大切なのは会話



- ・課題が無くても開催すべき
- ・雑談の中から課題が拾えることも

01

選定編



02

導入編



03

定着編



04

その他



Point!

## プロジェクト体制こそが成否の鍵

導入後こそが重要



- ・**推進するのはあなた**  
ベンダーに丸投げはうまくいかない
- ・ただしベンダーに  
**なんでも相談**はすればよい

ONE TEAM!



- ・社内のコミュニケーション、  
ベンダーとの**コミュニケーションを密に**
- ・**導入ベンダーもメンバーの一人**  
として参画してくれることがベスト

## 導入事例ご紹介（エムエム建材様）

## 選 定

- 検証にこそ時間を掛けるべき
- みんなの意見を聞く。なるべく多くの人目で見るといい
- そのシステム連携は本当に必要ですか？

## 導 入

- 使う部門が作る
- メンテナンス性が導入後の運用負荷を決める
- クラウドはカスタマイズできない

## 定 着

- 管理者レベルを分ける
- 管理者向けの動画マニュアルを作る
- 導入後も定例会や勉強会の継続

## そ の 他

- プロジェクト体制こそが成否の鍵

導入だけでなく定着まで、お客様に寄り添い伴走支援いたします。

## 弊社の強み

- ・パッケージ標準の使いこなし提案
- ・申請業務フローのスリム化検討
- ・運用定着化支援
- ・貴社メンバーの一人として参画

**Panasonic**



## 製品の強み

- ・20年以上のノウハウをパッケージ化
- ・高機能なワークフローエンジン
- ・豊富なエンタープライズ向け機能

**MAJOR FLOW**

MAJOR FLOW Zは社内のあらゆる申請・承認業務をサポートする**汎用ワークフローシステム**です。社内の申請書や届け出の作成やフローの設定は勿論のこと、従業員の精算業務をサポートする**経費精算**の仕組みや、WEB打刻や勤務表の入力が可能な**就業管理**もラインナップにご用意しております。

クラウド / オンプレミス			オンプレミス
<p><b>経費精算</b></p> <p>MAJORFLOW KEIHI</p> <ul style="list-style-type: none"> <li>立替精算</li> <li>請求書支払</li> <li>振替伝票</li> <li>予実管理</li> <li>会計システム連携</li> <li>FBデータ出力</li> <li>電子帳簿保存法対応</li> <li>グラフ集計</li> </ul>	<p><b>就業管理</b></p> <p>MAJORFLOW TIME</p> <ul style="list-style-type: none"> <li>打刻</li> <li>集計</li> <li>就業申請</li> <li>休暇管理</li> <li>アラート</li> <li>プロジェクト工数</li> <li>給与・原価管理システム連携</li> </ul>	<p><b>ワークフロー</b></p> <p>MAJORFLOW FORM</p> <ul style="list-style-type: none"> <li>FormDesigner</li> <li>サンプル申請書</li> <li>View Generator</li> <li>外部プログラム実行</li> <li>多言語対応</li> <li>複数会社対応</li> <li>フローエンジン</li> <li>マルチテナント</li> </ul>	<p><b>デベロッパー</b></p> <p>MAJORFLOW CORE</p> <ul style="list-style-type: none"> <li>Web-API</li> <li>画面開発</li> <li>外部フロー</li> <li>イベント</li> <li>マルチデバイス</li> <li>申請書検索</li> <li>マスタ世代管理</li> <li>Excel印刷</li> </ul>
<p>SharePoint/Microsoft365 連携</p> <p>desknet's NEO 連携</p> <p>サイボウズ ガルーン連携</p>			<p>kintone 連携</p> <p>PDF 申請テンプレート</p>
			<p>■ =標準機能</p> <p>■ =オプション</p>

参加  
無料

「ゼロベースで選定し、本当に良いと思えたシステム」

## 導入SE & お客様が語る

### ワークフローシステム導入事例ご紹介セミナー

開催日時・場所 2023年2月21日（火） 11:00~11:45 オンライン開催

主催 パナソニック インフォメーションシステムズ株式会社

取材協力 エムエム建材株式会社



パナソニック  
インフォメーションシステムズ



エムエム建材株式会社様



導入SE & お客様が語るワークフローシステム導入事例ご紹介セミナー - -  
【パナソニックインフォメーションシステムズ株式会社】([panasonic.co.jp](https://panasonic.co.jp))



お申込みはこちら

お問合せ先：

パナソニック インフォメーションシステムズ株式会社  
営業統括部 東日本ソリューション営業部 東日本第一営業所  
寺尾 友宏

〒104-0061

東京都中央区銀座8-21-1

住友不動産汐留浜離宮ビル23階

TEL：03-5148-5634

terao.tomohiro@jp.panasonic.com

<https://is-c.panasonic.co.jp/>



QRコードを読み取っていただくことで  
オンライン名刺交換ができます

※記載された社名および商品名などは、それぞれ各社の商標または登録商標です。  
※内容および対象商品については、予告なく変更する場合があります。

**Panasonic**