

今のワークフローで十分ですか？  
業務プロセス最適化を実現する製品を  
選定するための「3つのポイント」紹介セミナー

MAJORFLOW  
FORM

2023年11月21日

パナソニック インフォメーションシステムズ株式会社





## 高田 知紀



↑ 名刺交換をお願いします

パナソニックインフォメーションシステムズ株式会社  
カスタマーサクセス本部 営業統括部  
西日本ソリューション営業部 西日本第二営業所

主に大手・中堅企業様向けにシステム導入提案業務に従事  
製造業・サービス業・建設業など  
幅広い業界にワークフローを導入  
導入・提案中の企業様：20社以上

日頃から心に留めていること：  
「お客様第一」をモットーに日々営業活動を行っている

## CHAPTER

---

①会社紹介

---

②ワークフローにまつわるお客様の課題

---

③お客様の事例を3社紹介

---

④MAJOR FLOW Z FORMのご紹介

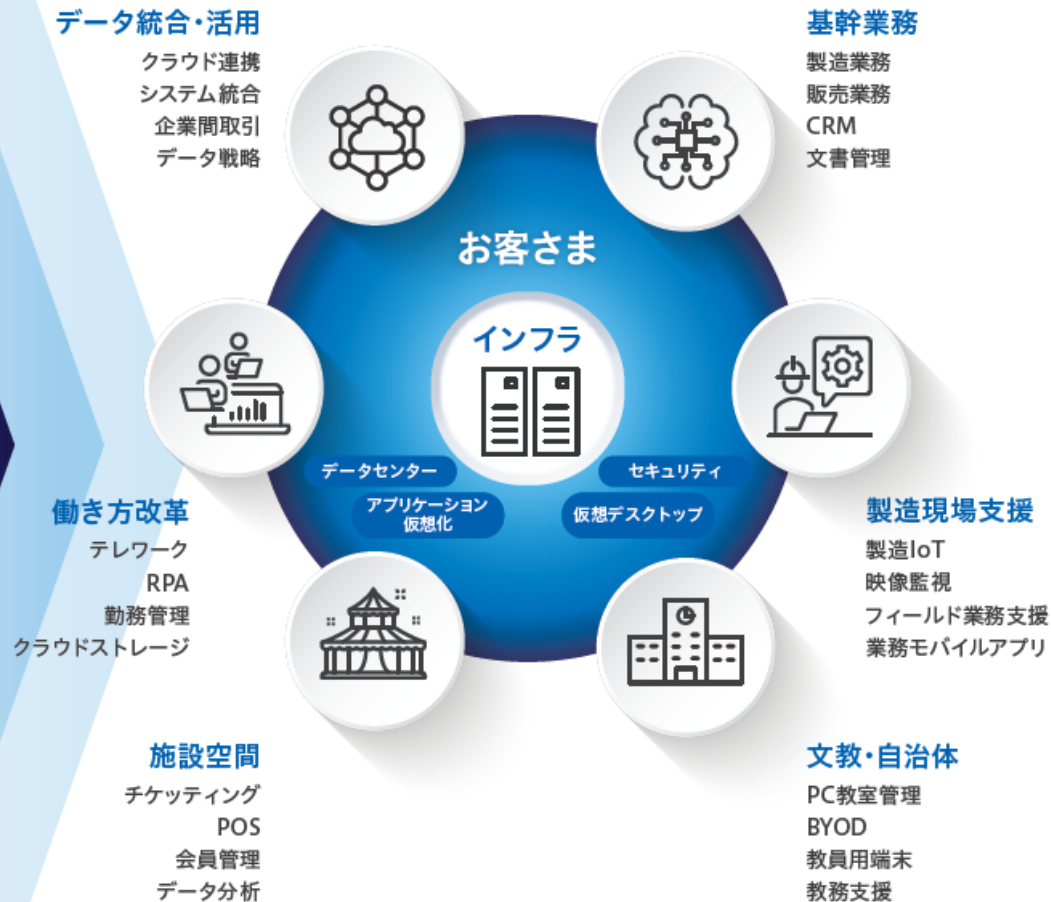
# 会社紹介

## パナソニックグループでの挑戦を通じ、B2B市場へ価値を提供



### パナソニックグループのIT戦略をグローバルで支援

パナソニックグループのグローバルにおけるビジネスと経営をITで支え、Panasonic Transformation(PX)を推進しています。



## ワークフローにまつわるお客様の課題

## 社内稟議や申請書の回覧はどのように運用されていますでしょうか？

紙運用

---



グループウェア等  
付属のワークフロー利用

---



ワークフロー  
専用システム利用

---



①既存システムの機能不足に起因する課題

②紙運用がなくせない中での課題

## ① 既存システムの機能不足に起因する課題

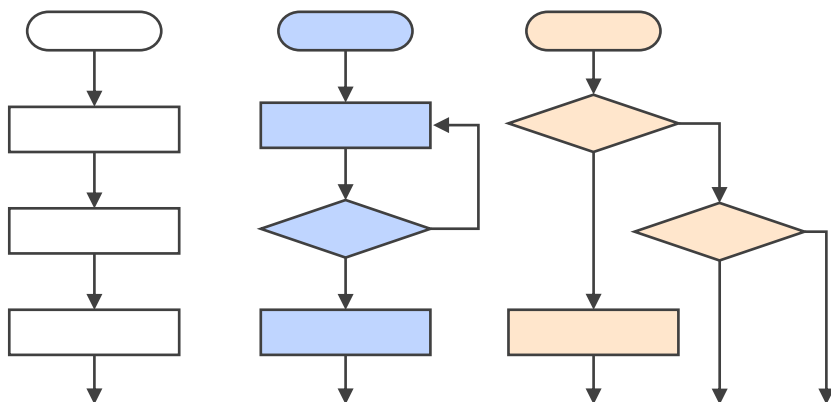
帳票フォーマットの作成・変更が困難



承認データが活用できない



業務ごとにワークフローシステムがバラバラ



スマホ対応が不十分



## ②紙運用がなくせない中での課題

申請毎の承認者や承認状況が不明



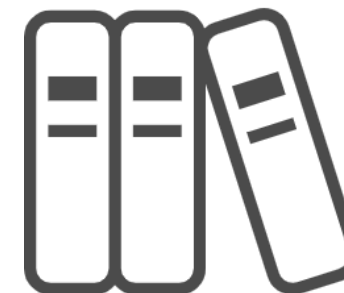
どの書式が最新か分からない



拠点をまたがる承認に時間がかかる



紙帳票の保管・管理にコストがかかる

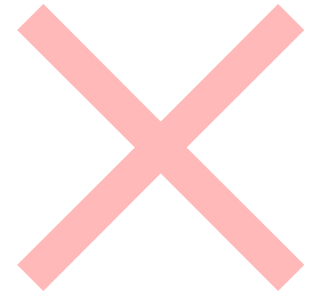


## 実際のお客様の事例紹介

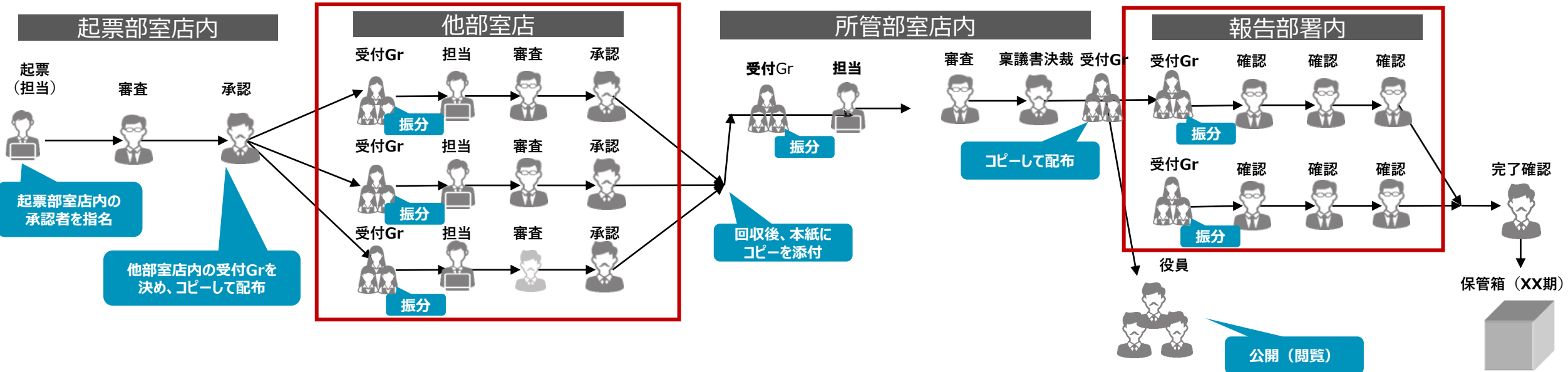


## 金融業のとあるお客様の課題

- ① 稟議のフローが複雑で電子化が難しい
- ② 重要な事項の稟議は、多くの部店の査閲・承認が必要のため承認者が多い
- ③ 稟議にスピード感を求められており、紙の稟議書をコピーして並列での処理を行っている

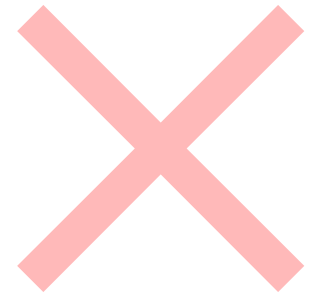


### ■ 紙運用のイメージ



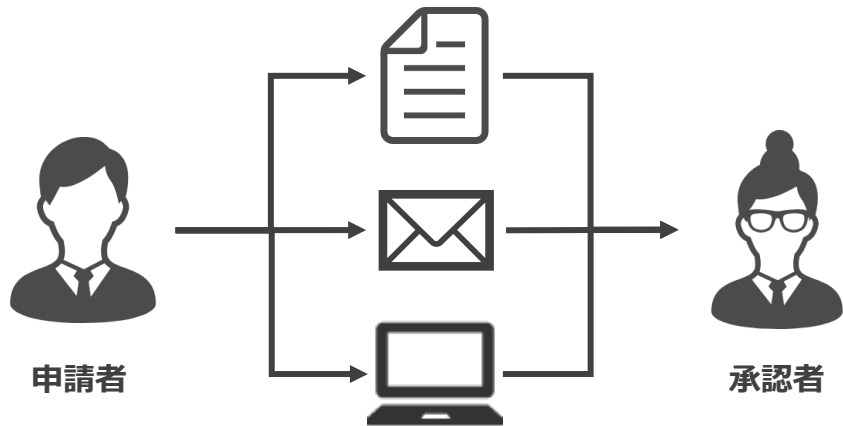
とにかく承認フローが長くて煩雑…。状況はわからないし、紛失も心配…。

## システムの使いこなしを行いたいお客様の課題



- 1 ワークフローシステムを導入したものの、メールや紙での申請が残っている
- 2 総務系の申請は後続処理として総務部がビル窓口へ提出する申請書があるがメール、紙で申請がきた場合、ビル窓口への申請書への転記作業が手間

### 申請方法がバラバラ



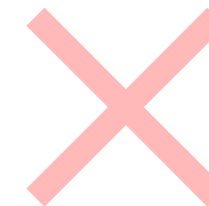
### 転記作業が手間



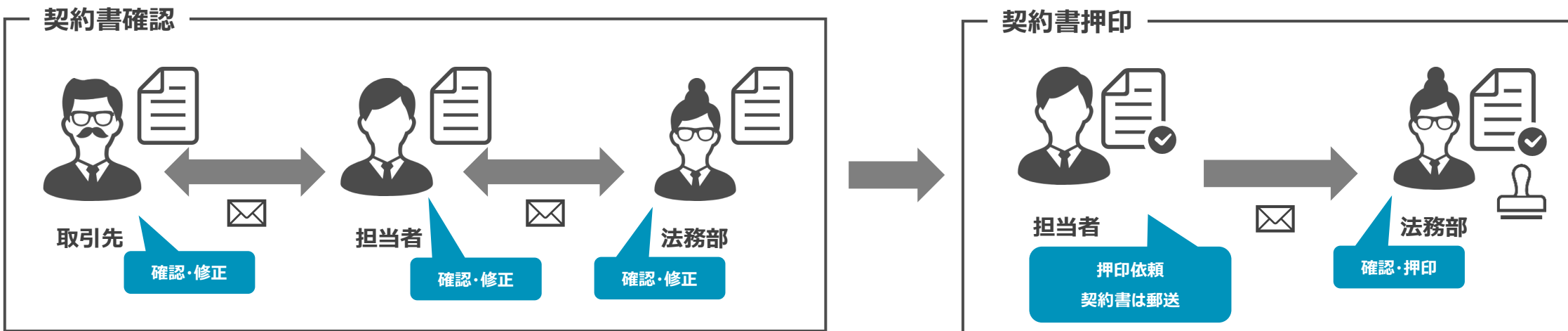
ワークフローシステムを導入したものの一元化、使いこなしができていない……。

## 契約関連業務における課題

### ① “探す”や“確認”に時間がかかる



■ 契約関連業務をメールで行っている時の運用のイメージ



更には台帳管理など保管に関わる業務負荷も発生・・・。

この課題の原因は・・・

「**ワークフローの機能が不足している**」からです。



**専用のワークフロー製品**を導入して  
解決していきませんか？



## 専用のワークフロー製品を選定する3つのポイント



① 申請書フォームの作成が簡単か

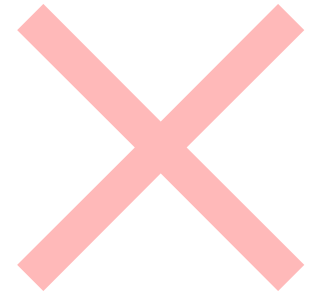
② 自社のワークフローが再現可能か

③ 承認データを他システムで活用可能か

当社がおススメするのは、**「MAJOR FLOW Z」**

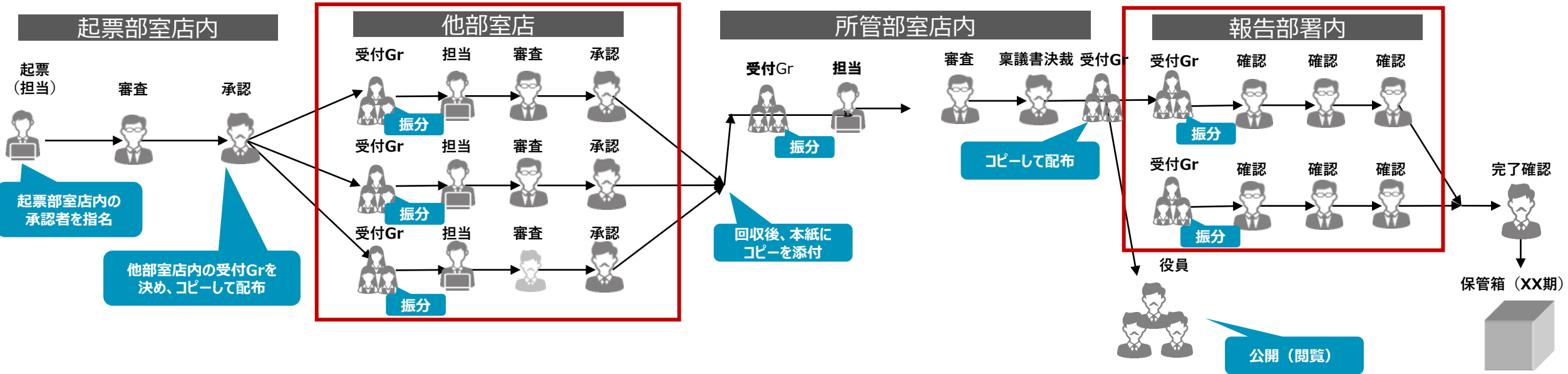
**MAJOR FLOW**  
FORM

## 金融業のとあるお客様の課題



- ① 稟議のフローが複雑で電子化が難しい
- ② 重要な事項の稟議は、多くの部店の査閲・承認が必要のため承認者が多い
- ③ 稟議にスピード感を求められており、紙の稟議書をコピーして並列での処理を行っている

### ■ 紙運用のイメージ

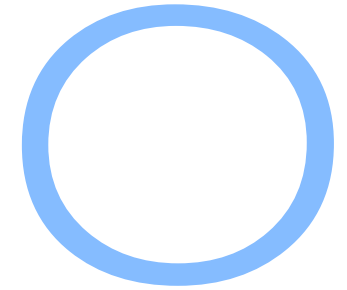


とにかく承認フローが長くて煩雑…。状況はわからないし、紛失も心配…。

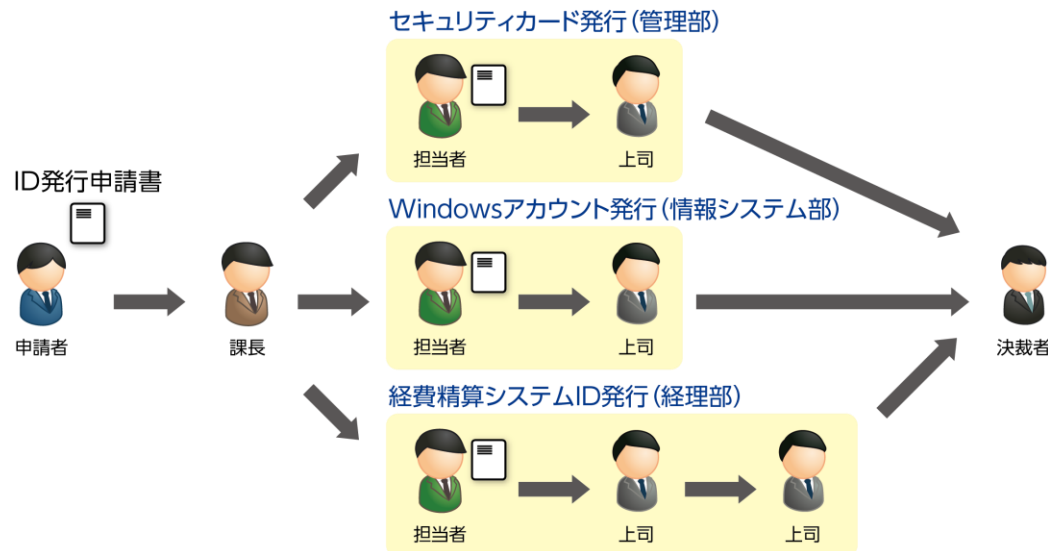
## 並列フローで課題解決！

MAJOR FLOW Zのワークフローエンジンは“並列フロー”に対応しているため

- ① 紙運用で行っていたコピーや、承認後にコピーを原本に張り付ける作業が不要に！
- ② 承認の進捗状況を可視化することができ、紛失の恐れもなし！



### ■ 並列フローのイメージ（例.社員採用時のID発行申請）

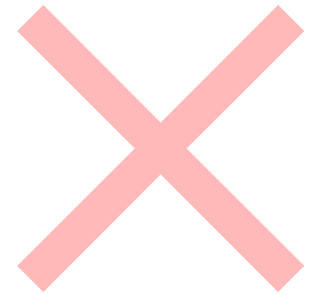


### 【本事例の課題解決ポイント！】

既存運用と同様に並列処理をシステム化できたため、紙運用と比べて以下のようなメリットを提供できました。

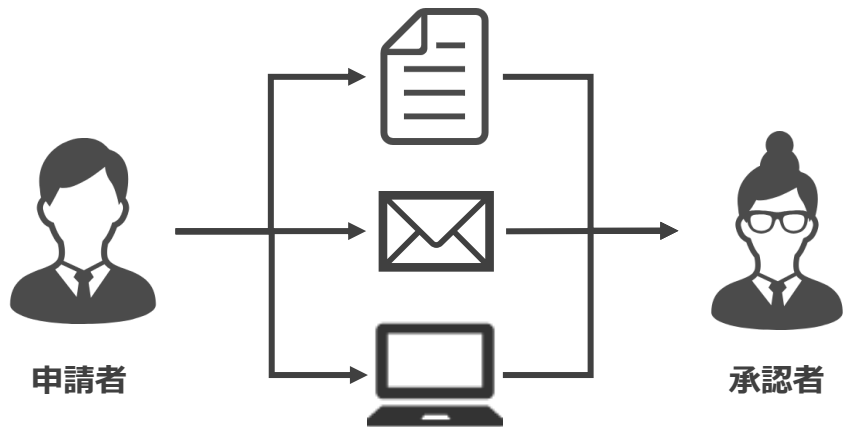
1. 紙がなくなるリスクがなくなった
2. 受付担当Grの工数が減った
3. どこまで進捗しているかが一目瞭然
4. 重要稟議なので内部統制強化もポイントで、しっかりと強化できた
5. 必須や入力制御により、書き損じによるロールバックが減った

## システムの使いこなしを行いたいお客様の課題



- 1 ワークフローシステムを導入したものの、メールや紙での申請が残っている
- 2 総務系の申請は後続処理として総務部がビル窓口へ提出する申請書があるがメール、紙で申請がきた場合、ビル窓口への申請書への転記作業が手間

### 申請方法がバラバラ

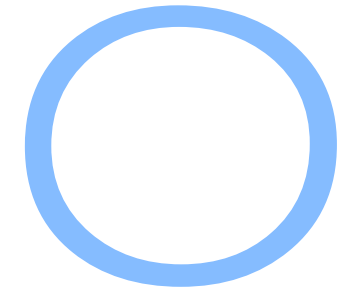


### 転記作業が手間



ワークフローシステムを導入したものの一元化、使いこなしができていない……。

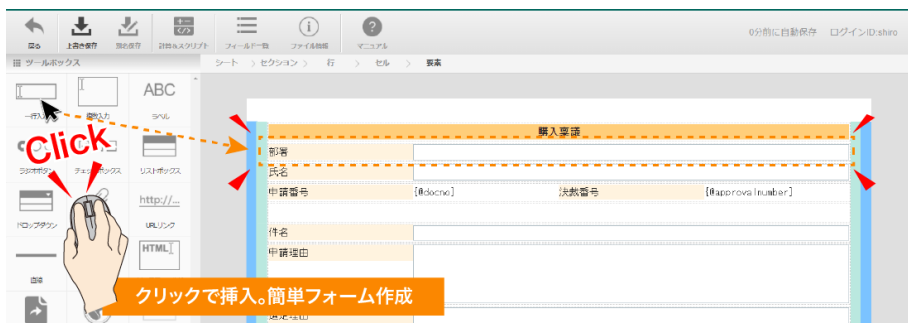
# FormDesigner、EXCEL印刷機能で課題解決！



- ① 簡易な申請書作成ツールでワークフローシステムへの一元化を加速
- ② 申請書に入力した内容を、EXCEL印刷機能を使用してExcelに自動転記

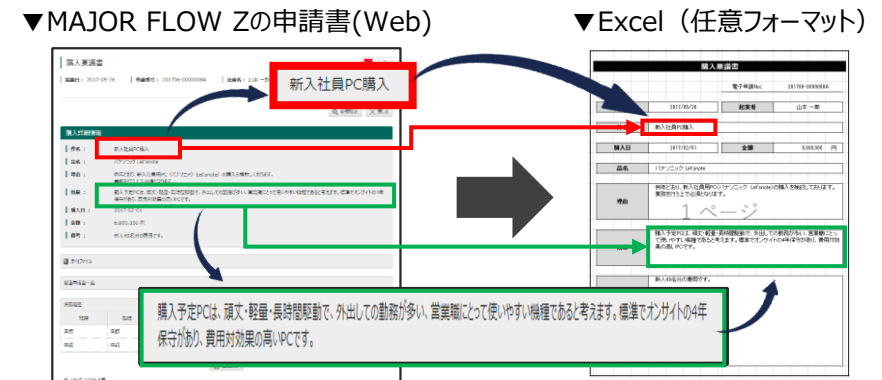
## FormDesigner

MAJOR FLOW Zはフォーム作成が手軽な為、誰でも簡単にフォームを作成可能！  
各部門でどんどん電子化を進められるように！



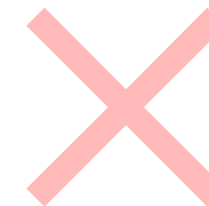
## Excel印刷機能

Excel印刷機能を使えば、入力内容をExcelに転記可能。Excelをダウンロードしてそのままビル窓口に提出可能に！

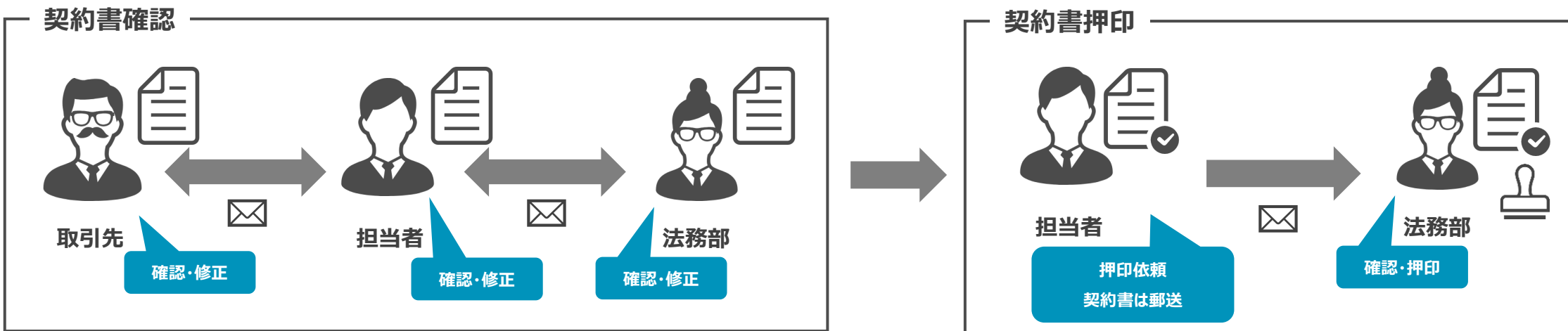


## 契約関連業務における課題

### 1 “探す”や“確認”に時間がかかる

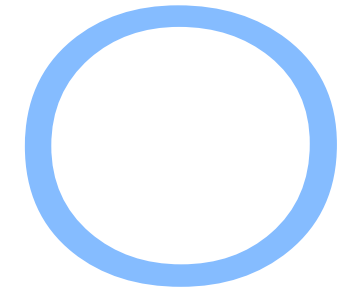


#### ■ 契約関連業務をメールで行っている時の運用のイメージ



更には台帳管理など保管に関わる業務負荷も発生・・・。

## フロー機能、親子文書機能で課題解決！



- ① 契約書確認時の関係者間のやり取りは、修正依頼等の機能を使用
- ② 申請書の親子文書機能を使用して、契約書確認用の申請書と押印申請を関連付け

### フロー機能

修正依頼機能を使用して、ワークフローシステムで契約書確認、修正依頼を実現！  
証跡もシステムに記録。



### 親子文書機能

申請書の親子文書機能を使用して、契約書確認用の申請書と、押印申請を関連付け！  
契約書確認時の証跡も直ぐに確認可能。



# MAJOR FLOW Z FORMのご紹介



【導入実績】		【2022年3月31日時点】
販売開始	1999年7月 (総二郎) 2003年6月 (MajorFlow) 2017年1月 (MAJOR FLOW Z)	
導入実績	1,780本	
最大ユーザ数	約20,000ユーザ	
ライセンス数	約1,100,000ユーザ	
平均利用帳票数	35帳票	

※上記の実績はワークフロー製品の合計値です。

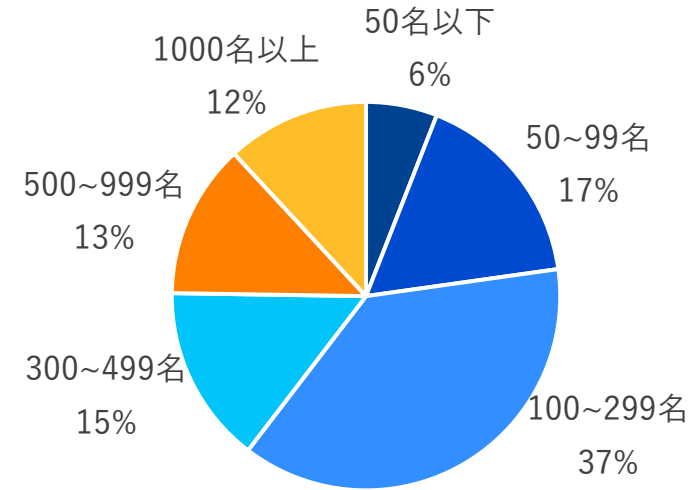
※各グループ会社に関しては親会社に含めるものとし、導入本数としてカウントしておりません。

## 【主な導入企業様】※下記の企業様は導入事例を用意しております

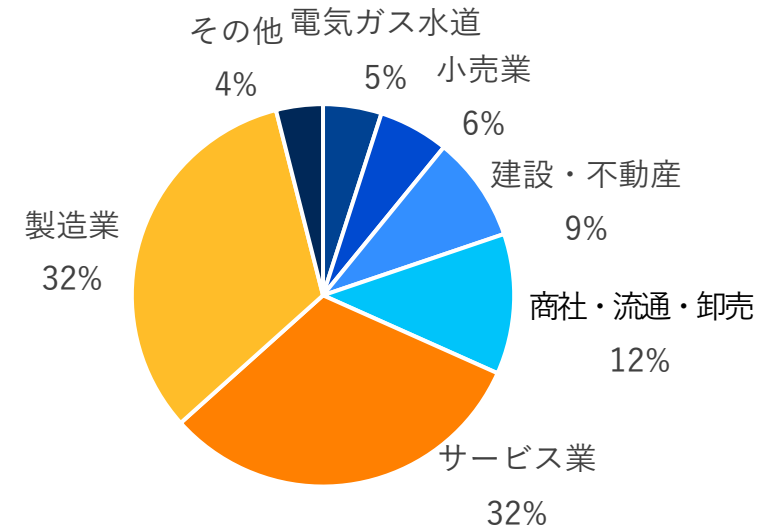
- 株式会社高島屋 様
- 株式会社奥村組 様
- 株式会社J-オイルミルズ 様
- カルビー株式会社 様
- 株式会社三井住友銀行 様
- 株式会社ベネッセコーポレーション 様
- 株式会社オリコフォレントインシュア 様
- 日興テクノス株式会社 様
- 株式会社ペッパーフードサービス 様



## 【導入企業規模分布図】



## 【導入業種別分布図】



## ■機能豊富なラインナップ

バラバラになりがちなワークフローも MAJOR FLOW Z で統合可能です。

クラウド / オンプレミス			オンプレミス
<p><b>経費精算</b></p> <p>MAJORFLOW KEIHI</p> <ul style="list-style-type: none"> <li>立替精算</li> <li>請求書支払</li> <li>振替伝票</li> <li>予実管理</li> <li>会計システム連携</li> <li>FB データ出力</li> <li>電子帳簿保存法対応</li> <li>グラフ集計</li> </ul>	<p><b>就業管理</b></p> <p>MAJORFLOW TIME</p> <ul style="list-style-type: none"> <li>打刻</li> <li>集計</li> <li>就業申請</li> <li>休暇管理</li> <li>アラート</li> <li>プロジェクト工数</li> <li>給与・原価管理システム連携</li> </ul>	<p><b>ワークフロー</b></p> <p>MAJORFLOW FORM</p> <ul style="list-style-type: none"> <li>FormDesigner</li> <li>サンプル申請書</li> <li>View Generator</li> <li>外部プログラム実行</li> <li>多言語対応</li> <li>複数会社対応</li> <li>フローエンジン</li> <li>マルチテナント</li> </ul>	<p><b>デベロッパー</b></p> <p>MAJORFLOW CORE</p> <ul style="list-style-type: none"> <li>Web-API</li> <li>画面開発</li> <li>外部フロー</li> <li>イベント</li> <li>マルチデバイス</li> <li>申請書検索</li> <li>マスタ世代管理</li> <li>Excel 印刷</li> </ul>
<p>SharePoint/Microsoft365 連携    desknet 's NEO 連携    サイボウズ ガルーン連携    kintone 連携    PDF 申請テンプレート</p>			<p>■ =標準機能 ■ =オプション</p>

MAJOR FLOW Z なら、最新のワークフローシステムを全社規模でスピーディーかつ容易に構築できます。クラウド / オンプレミス環境、社内システム / 外部システム提供用など、様々な用途でのご利用が可能です。

- MAJOR FLOW Z FORMは、お客様のご要望に合わせて様々な機能を搭載。  
「並列フロー」のような細かい柔軟なワークフローも搭載。  
出張先でのモバイル端末による申請書の承認なども可能です。



## 高機能ワークフローエンジン

代筆、根回し、一括承認、連続承認など日本独特の商習慣に必要な機能をサポートし、並列フロー、部門別フロー、合議など様々なフロー形態を実現できます。

## 誰でも簡単に申請書の作成

マスタ参照やスクリプトを利用してこだわりの申請書を作成できるだけでなく、豊富なサンプル申請書を利用してスムーズな導入や用途の拡張も可能。自社の業務やフローに合わせた決裁を実現できます。

## プラットフォームとしての多様性

マルチテナント、複数会社対応、世代管理、多言語対応の機能をサポートしており、クラウド/オンプレミス環境、社内システム用/外部サービス提供用として利用可能です。



## ■帳票作成ツール『FormDesigner』

機能豊富なアイテム多数！誰でも簡単に思い通りの帳票作成が可能！

申請時のデバイスに応じて、自動で画面サイズを調節するのでマルチなデバイスでご利用出来ます！

### ▼FormDesigner

The diagram illustrates the FormDesigner tool and its responsive layout capabilities. On the left, the FormDesigner web interface is shown with a sidebar of design tools and a central workspace for editing a form. In the center, a tablet displays a form with a red box highlighting a table row. On the right, a smartphone displays the same form with a green box highlighting a single column. A blue double-headed arrow between the tablet and smartphone is labeled 'レイアウト自動変換' (Automatic layout conversion). A yellow box at the top right is labeled 'マルチデバイス対応' (Multi-device compatible). A blue callout bubble points to the tablet screen with the text '画面の大きなタブレットでは一行に表示されます。' (On a large tablet screen, it is displayed in one row). A green callout bubble points to the smartphone screen with the text '画面の小さなスマートフォンでは改行して表示されます。' (On a small smartphone screen, it is displayed with line breaks). Below the tablet, a red-bordered example shows a table row with '部署' (Department) and '総務部' (General Affairs Department). Below the smartphone, a green-bordered example shows the same data with '部署' on one line and '総務部' on the line below.

マルチデバイス対応

レイアウト自動変換

画面の大きなタブレットでは一行に表示されます。

画面の小さなスマートフォンでは改行して表示されます。

部署 総務部

部署  
総務部

## ■ サンプル申請書一覧

すぐ使えるサンプル帳票を複数用意しております。  
 サンプル帳票はFormDesignerで自由に加工ができます。

<b>人事</b> セミナー受講申込書 異動届 育児休業申請書 引越し荷物運送依頼書 家族情報変更届 介護休業申請書 休暇欠勤届 給与振込口座届 共済会給付申請書 退職願 慶弔見舞金受給申請書 欠勤届 結婚届 健康保険被扶養者(異動)届 高額療養費貸付申込書 国民年金第3号被保険者届 産前産後休暇届 始末書 死亡届 資格取得申請書 資格取得届	<b>人事</b> 事故報告書 残業申請書 社宅退居届 社宅入居願 借上社宅承認申請書 住所変更届 住宅手当支給申請書 出生届 傷病届 身上異動届 人間ドック補助金申請書 成人病健診補助金申請書 退職願 単身赴任手当支給申請書 遅刻・早退・私用外出届 長期休業申請書 特別休暇願 独身寮退寮届 独身寮入寮願 休日勤務申請書 年休届	<b>総務</b> IDカード取得申請書 IPアドレス取得申請書 PC使用申請書 PC設置・設定依頼書 サーバルーム入室許可申請書 ユーザ登録申請書 会議室使用申込書 機器修理申請書 機材持出・持込申請書 慶弔電文依頼書 資産廃棄申請書 自動車出張許可願 社印押印依頼書 社用携帯電話許可届 備品消耗品購入依頼書 紛失事故報告届 弁当手配依頼 訪問者登録申請書 名刺発注依頼	<b>営業</b> クレーム報告書 営業月報 営業週報 営業日報 営業報告 作業依頼書 取引条件変更伺 新規取引先伺 低粗利受注決裁願	<b>稟議</b> 改善提案稟議書 企画書 購入稟議 伺い書 採用稟議 汎用稟議
			<b>許可願</b> 私有車使用申出書 社内公文書揭示申請書 社有車使用申出書 物品持出(持込)書 保養所利用申込書	<b>経理</b> 取引先社外慶弔申請書 立替精算書 仮払申請書 仮払精算書 交際費申請書 交際費精算書 交通費精算書 支払依頼書 社内預金申込書 出張申請書 出張精算書 通勤定期申請書 与信確認依頼書
			<b>証明書 交付</b> 給与証明書取得申請 源泉票取得 在職証明書取得申請	
			<b>購買</b> ソフトウェア利用申込書 ハードウェア購入依頼書 書籍購入申請書	

※サンプル帳票の例  
 (種類は変更になる場合がございます)





下記サイトより無料トライアルのお申し込みができます。

URL : <https://www.majorflowz.com/>

MAJORFLOW CLOUD

ホーム ソリューション 経費管理 就業管理 共通機能 カードコントロール 資料請求 無料トライアル

03-6226-2505

数多くの要望にお応えする

安心の パナソニック

ワークフロー

経費精算

ワンストップサービス

就業管理

無料トライアル お申し込み 資料請求

資料請求 無料トライアル カタログDL ページTOPへ

ワークフローについてもっと詳しく知りたい方へ

お問い合わせや無料相談を  
ご利用ください

お問い合わせ

