

# H3Cネットワーク製品紹介

Reshape your network with H3C

# Who are we?

- 日本社名: **H3C Japan Technologies 合同会社**
- 本社所在地: 北京/杭州
- 事業内容: **ネットワーク**、サーバー、ストレージ、セキュリティ、HCIとIT管理等に関する製品の開発販売
- 売上高: **USD 7.5 Billion (2024年)**
- 開発投入: 売上高の14%
- 社員数: 18,000+
- 開発社員: 50%
- 特許保有数: 15,000+



## 自社ブランド展開

# H3C

### <1979年>

イーサネットの父と呼ばれるロバート・メトカーフ氏により**3Com**社を設立

### <2003年>

対Ciscoを念頭に3Com(米)とHuawei(中)との合併会社Huawei-3Com(H3C)として設立された

### <2006年>

3ComとHuaweiは合併を解消し、H3Cは3Comの100%子会社となった  
H3Cは**エンタープライズ**市場に専念、Huaweiはキャリア市場に専念することに合意

### <2010年>

HPE(米)による3Comの買収が行われ、H3Cは**HPEの100%子会社**となった

### <2015年>

HPEは株の51%を清華紫光集団(中)へ売却、**紫光集団とHPEの合併会社**となった

### <2023年>

紫光集団とHPEは資本関係を再調整、新たな戦略関係を結び**10年間のOEMを締結**



Hewlett Packard  
Enterprise

OEM提携

# NEC

# Market Positioning of H3C Solutions

# 多岐に渡る製品群を持つ実力のあるメーカー



Enterprise Switch

China No.1

Global No.4

Data Center Switch

China No.1

Global No.3

WLAN

China No.1

Global No.5

HCI

China No.1



SDN  
China No.1

X86 Server

China No.2

Global No.5

Storage

China No.2

Security Hardware

China No.2

Data Source : IDC

# NWオールジャンル全速前進の勢い



2023-2024年度売上高（グローバル）成長率



One of the Fastest Growing Digital Infrastructure Providers

Source: IDC

# H3C Japan Key Scenarios of Digital Solutions

最新ガジェットで  
教育のデジタル化を推進

Innovative  
Education

大学様向けNW更改  
某教育委員会様向け  
GIGAスクール  
.....

モダンヘルスケア産業  
の発展に寄与

Efficient  
Healthcare

札幌ハートセンター様  
院内システム  
.....

ワーキング環境  
再定義

Synergy  
Working

某映像制作会社  
新社ビルNW  
.....

新規市場を開拓  
事業拡大と多角化

ISP/OTT/SMB

ホテル関係  
某OTTコンテンツ・プラット  
フォームのDCインフラ  
.....

# Overview of H3C Solutions

---

Campus/Wireless/Data Center/Cloud&AI

SDN/NMS/Cloud

# Campus Switch

世界に名を刻む  
トップメーカーの意地



# H3C Campus Switch Portfolio



## Core

### S10500X-G Next Generation Flagship



Orthogonal CLOS architecture  
 Strict front-to-rear airflow design  
 Maximum 3.2T  
 Compact Design

### S7500X-G Multi-service Switches



Differentiated MPU  
 Differentiated Card  
 SDN/SmartMC

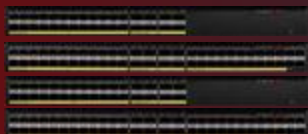
### S6550X-HI



32\*40G/100G SRv6  
 48\*25G Embedded AC  
 Comware V9 Containerized design

## Aggregation

### S6530X



24/48\*10G 8\*100G uplink  
 24/48\*25G 8\*100G uplink  
 All ports MACSec 256 /576K MAC  
 MPLS/PTP 1588v2

### S6526XE-EI/HI



### S6520X-HI/EI



6\*100G uplink 2 slots  
 2K(fixed port)/256 AP management



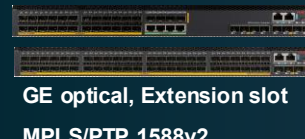
### S6520X-SI



Rich port combinations  
 MultiGiga POE++  
 For Wi-Fi 6/7



### S5590-EI



GE optical, Extension slot  
 MPLS/PTP 1588v2  
 Hybrid MultiGiga, POE++  
 Ultra big entries 320K MAC 25G uplink

### S5560X-EI



Big entries 64K MAC  
 VXLAN 256AP  
 SDN ADCampus

## Access

### S5570S-EI



Big entries 32K MAC  
 Dual modular power supply  
 Hybrid MultiGiga(2.5G), POE++

### S5170-EI



Big entries 32K MAC  
 Support ISIS, BGP

### S5130S-EI



32K MAC 2.5G PoE++ / 2G RAM



### S5136S-EI



16K MAC / 2G RAM /  
 770W PoE

### IE4320



-40~85°C Fanless  
 PoE++ 1588v2

# H3C Campus Switchの醍醐味



## フルラインナップ

ボックス/シャーシ

アクセス/集約/コア

SMB/エンタープライズ/キャリア

FE/GE/MGE/10GE/25GE/40GE/100GE

## フル機能

フルL2/L3機能

SDN対応

クラウド管理対応



## 推奨機種



S6520X-SI

## Multi Giga

高性能でスケーラブルなL3マルチギガスイッチ、Wi-Fi7に最適



S5590-EI

## L3 Giga

優れたパフォーマンスを備えたインテリジェントなL3ギガスイッチ



S5136S-EI

## L2+Giga

シンプルで費用効果が高く導入が容易なL2+アクセススイッチ

## 比類のないコスパ

NO LICENSE

ネットワークOSの全ての機能にライセンスフリー

30%~50%TCO削減

同レンジ製品 圧倒的な低価格  
同価格帯製品 圧倒的な高性能

# H3C vs Cisco Campus Switch

H3C

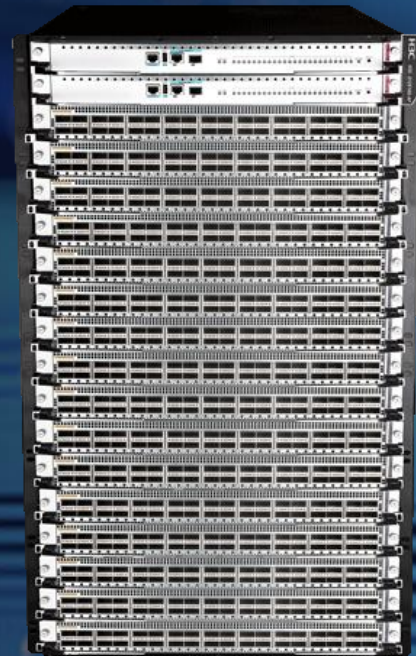
Chassis	S10500X-G	9600	
	S10500X		
	S7500X-G		9400
10GE/25G L3+	S6550X-HI	C9500	
	S6530X		
	S6520X-HI/S6526XE-HI		
	S6520X-EI/ S6526XE-EI		
Giga L3+	S6520X-SI	C9300	
	S5590-EI		
	S5560X-EI		
Giga L3	S5130S-EI-G-V2	C9200	
	S5570S-EI		
	S5170-EI		
Giga L2	S5130S-EI/S5136S-EI	C1300	
	S5000V5-EI		C1200
			C1000

H3C

CISCO

# Data Center Switch




巨大中国DC市場で培った  
最先端技術の集大成



# H3C DC Switch Portfolio



Spine Chassis

<p><b>S12500R</b> Flagship Data Center Core Switch Router</p>  <p>S12516CR S12508CR S12516R S12508R S12504R S12500R-2L</p>						<p><b>S12500X-AF</b> Data Center Cloud Core Series</p>  <p>S12516X-AF S12508X-AF S12504X-AF</p>			<p><b>S12500G-AF</b> Data Center AI Core Switches</p>  <p>S12516G-AF S12508G-AF S12504G-AF</p>		
---	--	--	--	--	--	--	--	--	---	--	--

Spine Box

<p><b>400G</b></p> <p><b>S12500R-48C6D</b> 400G DCI</p>  <p>S12500R-48C6D</p> <p><b>S9825</b> 400G</p>  <p>S9825-64D</p> <p><b>S9820</b> High Density</p>  <p>S9820-8C/8M</p> <p><b>S9855</b> 400G/200G/100G</p>  <p>S9855-48CD8D S9855-24B8D</p>					<p><b>100G</b></p> <p><b>S9850</b> High Performance</p>  <p>S9850-4C</p> <p><b>S9850</b> High Performance</p>  <p>S9850-32H</p> <p><b>S9820</b> High Density</p>  <p>S9820-8C/8M</p> <p><b>S9820</b> High Density</p>  <p>S9820-64H</p>	
--	--	--	--	--	---	--

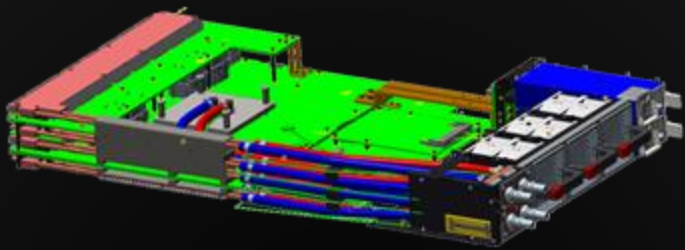
Leaf

<p><b>25G</b></p> <p><b>S12500R-48Y8C</b> 25G DCI</p>  <p>S12500R-48Y8C</p>	<p><b>S6850</b> High Performance</p>  <p>S6850-2C S6850-56HF</p>	<p><b>S6825</b> Cost-Effective</p>  <p>S6825-54HF</p>	<p><b>S6805</b> High Performance</p>  <p>S6805-54HF S6805-54HT</p>  <p>S6800-2C/4C</p>	<p><b>S681X</b> Cost-Effective</p>  <p>S6813-48X6C S6812-48X6C</p>  <p>S6813-24X6C S6812-24X6C</p>
--	---	--	--	--

# H3C DC Switchの醍醐味



## ハイパフォーマンス



ハイブリッド液冷構造

800G



世界初800GシリコンCPOスイッチ

## 推奨機種



S6805-54HF/HT

### Best 10G TOR

サーバ・ストレージの高密度  
10GEアクセスに理想的な製品



S9850-32H

### 高密100G

強力な転送性能と豊富なDC  
機能を備えている高密度  
100GモデルでISP/OTTを中  
心に人気上昇中

## 比類のないコスパ

### 基本NO LICENSE

\* FCoE、TRILLなどの一部特殊な機能は個別ライセンスが必要



充実なラインナップ  
X  
究極のコスパ



### 30%~50%TCO削減

同レンジ製品 圧倒的な低価格  
同価格帯製品 圧倒的な高性能

# H3C vs Cisco DC Switch



Chassis	S12500G/X/R		N9500		
400GE	S9825-64D	S9855-48CD8D	N9364D-GX2A	N9400	N3408-S
	S9855-24B8D		N9348D-GX2A	N9316D-GX	N3432D-S
	S9820-8C/M		N9332D-GX2B		
100GE	S9820-64H	S9850-4C	N9364C	N9364C-GX	N9336C-FX2
	S9850-32H	S6850-2C	N9332C	N9336C-FX2-E	N93600CD-GX
25GE	S6850-56HF		N93180YC-FX	N93360YC-FX2	N93180YC-EX
	S6825-54HF		N93180YC-FX3	N93240YC-FX2	
10GE Optical	S6805-54HF	S6800-54QF		N92304QC	
	S6813-48X6C	S6813-24X6C			
	S6812-48X6C	S6812-24X6C			
10GE Copper	S6805-54HT	S6800-54QT	N93216TC-FX2	N93108TC-FX	N93108TC-EX
	S6800-4C	S6800-2C	N9348GC-FXP	N93108TC-FX3P	





# Campus WLAN

WiFi7時代



# H3C Campus WLAN Portfolio



## Access Point



**WiFi6 Flagship**  
WA6638-JP  
2.4Ghz: 4x4  
5Ghz: 4x4 + 4x4



**WiFi6 Advanced**  
WA6528i-JP  
2.4Ghz: 4x4  
5Ghz: 4x4



**WiFi6 Cost Effective**  
WA6320-JP  
2.4Ghz: 2x2  
5Ghz: 2x2



**WiFi6 Wall-Plate**  
WA6520H-JP  
2.4Ghz: 2x2  
5Ghz: 2x2



**WiFi6 Outdoor**  
WA6630X-JP  
2.4Ghz: 4x4  
5Ghz: 4x4 + 4x4



**WiFi7 Flagship**  
WA7539-JP  
2.4Ghz: 4x4  
5Ghz: 4x4; 6Ghz: 4x4



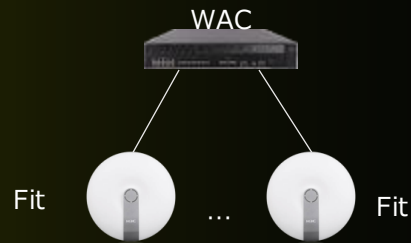
**WiFi7 Entry**  
WA7320i-JP  
5G/2.4Ghz: 2x2  
6G/5Ghz: 2x2

## 自立型 Fat

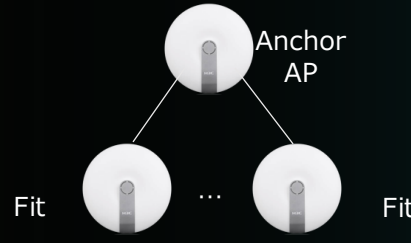


Fat

## コントローラー型 Fit



## バーチャルコントローラー型 Anchor AP



## クラウド型 H3C Cloudnet



## Management Mode

## Wireless Controller



**小規模AC**  
WX2812X-PWR, WX2860X, WX2880X  
管理AP数 ~18AP, ~144AP, ~288AP



**中規模AC**  
WX3820X, WX3840X  
管理AP数 ~768AP, ~2048AP

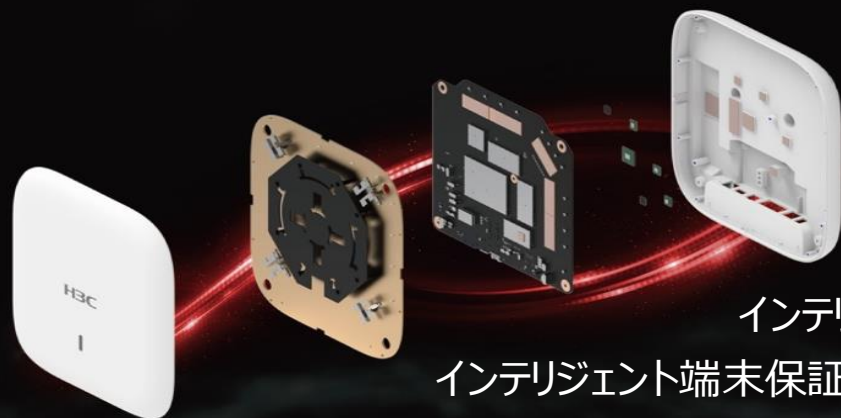


**大規模AC**  
WX5860X  
管理AP数 ~10240AP



**SW内蔵AC**  
管理AP数 ~256AP  
S5560X-EI, S6520X-EI/HI

# Smart Wi-Fi 7, Better Experience



インテリジェント無線管理  
インテリジェント端末アクセス  
インテリジェント端末保証  
インテリジェント運用管理

**56%**  
周波数利用率の向上

**33%**  
端末アクセス効率の向上

**220%**  
データ転送速度

**30%**  
O&Mに費やされる時間



Interop Tokyo 22にて  
「Best Show Awards Grand Prize」受賞

# H3C WLANの醍醐味



## スマートアンテナ



他メーカーのアンテナ

- ← カバレッジが狭い
- ← 端末密度に意識せず
- ← レイアウト変更に対応せず



H3Cのスマートアンテナ

ダイナミックに指向性を持たせ、より広いカバレッジを実現  
まるで電波が端末についていく

## 推奨機種



WA7539-JP

### Flagship

より優れたパフォーマンス  
先駆的な**Wi-Fi 7**



WA6638-JP

### Flagship

高密度シナリオ向けのトリプルバンド最上位Wi-Fi 6



WA6320-JP

### Cost Effective

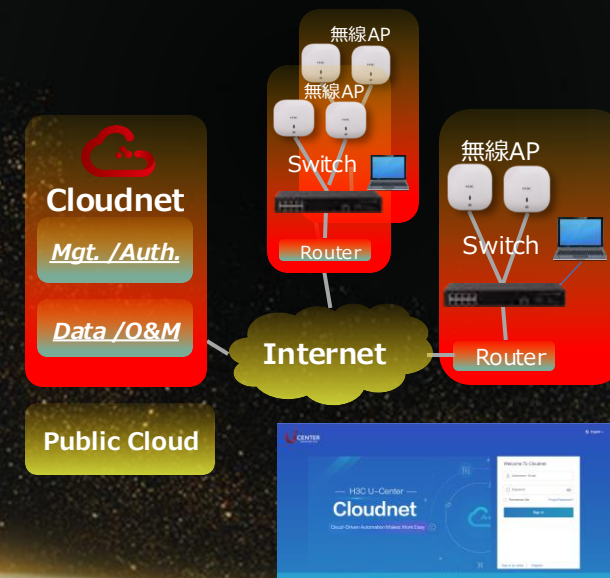
最強コスパのWi-Fi 6エントリーモデル

## Cloudnetクラウドサービス

無料\*

日本語対応

高度可視化



<https://oasiscloud.h3c.com>

\* 予告なく変更する場合がありますのでご了承ください。

# H3C vs Cisco WLAN



WiFi7	High-end	WA7539 (4+4+4)	CW9176 (4+4+4)
	Low-end	WA7320i (2+2)	
WiFi6	High-end	WA6638 (4+4+4)	C9130 (4+8)
	Medium	WA6528i (4+4)	C9120 (4+4)
			C9115 (4+4)
	Low-end	WA6320 (2+2)	C9105 (2+2)
	Outdoor	WA6630X (2+4+4)	9124 (4+4)



**MSR Router (Branch)**



**SecPath Firewall (Branch)**

# Something More For Japan

## Cloud



**H3C UIS(HCI)**  
Hyper-Converged Infrastructure



**Server & Storage**



**Physical World**  
Cutting-edge Devices



**Digital World**  
Intelligent Platforms

# Comware OS



## Comware V5

...

mature single-process  
multi-task

~2014~

## Comware V7

full modularization and  
multi-process applications

~2022~

## Comware V9

Containerization, Visualization  
Openness, Programmability

Comware は20年以上の実績を持ち、2千万行以上のコードと3万個以上のコマンドを保有するNW業界を代表するOSの1つです。

### オープン性

Native Linux system  
Seamless integration of open source software

### コンテナ化

Easy feature addition  
Collaboration with 3rd applications

### モジュール化

Modular, granular, hierarchical design  
modules, lightweight network function software  
task isolation

### プログラマビリティ

Programmable API  
Improve equipment automation capabilities

### テレメトリー & 可視化

Model-Based, gRPC, real-time network status  
Advanced monitoring and detection for troubleshooting

### 高可用性

ISSU, NSR  
Product driver and SDK rise to user mode



より軽く

よりオープン

よりスマート

# AD-NET 6.0 – H3C次世代SDNプラットフォーム



- Automation
- Authentication
- Service Chain
- Micro Segmentation

SeerEngine

制御

Application Driven

分析

SeerAnalyzer

- Trend Analysis
- Fault Prediction
- Abnormal Detection
- Fault Repair

管理

Fault Mgmt

Accounting Mgmt

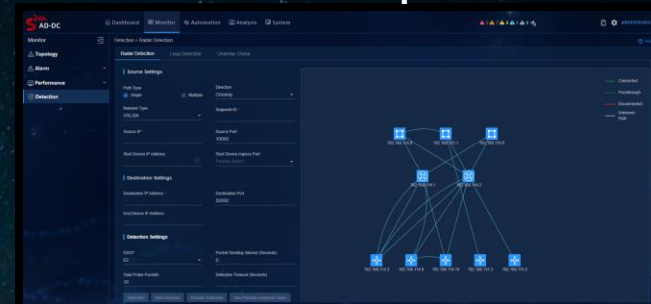
Performance Mgmt

Security Mgmt

## AD-NET



AD-Campus



AD-DC



AD-WAN

**AD-Campus 6.0**  
Multi-Campus integration  
Granular security

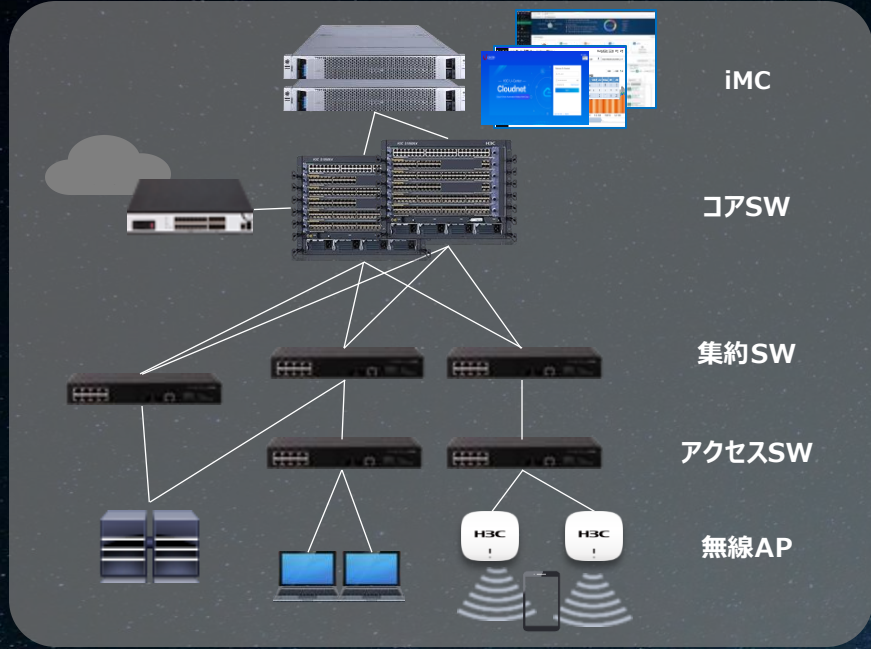
**AD-DC 6.0**  
End-to-end automation  
Lossless network

**AD-WAN 6.0**  
Intelligent traffic steering  
Network & security integration

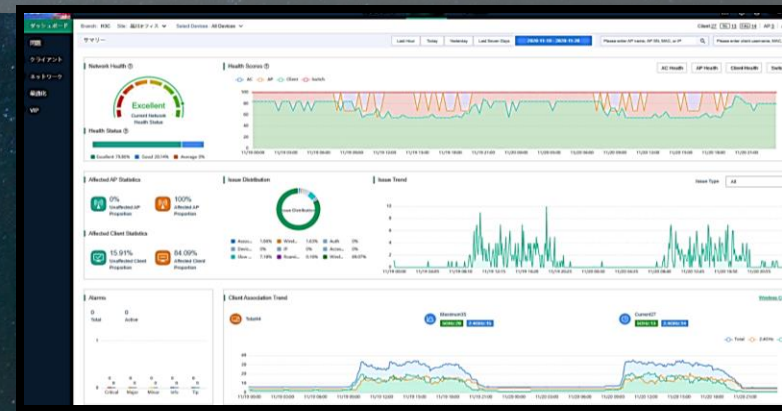
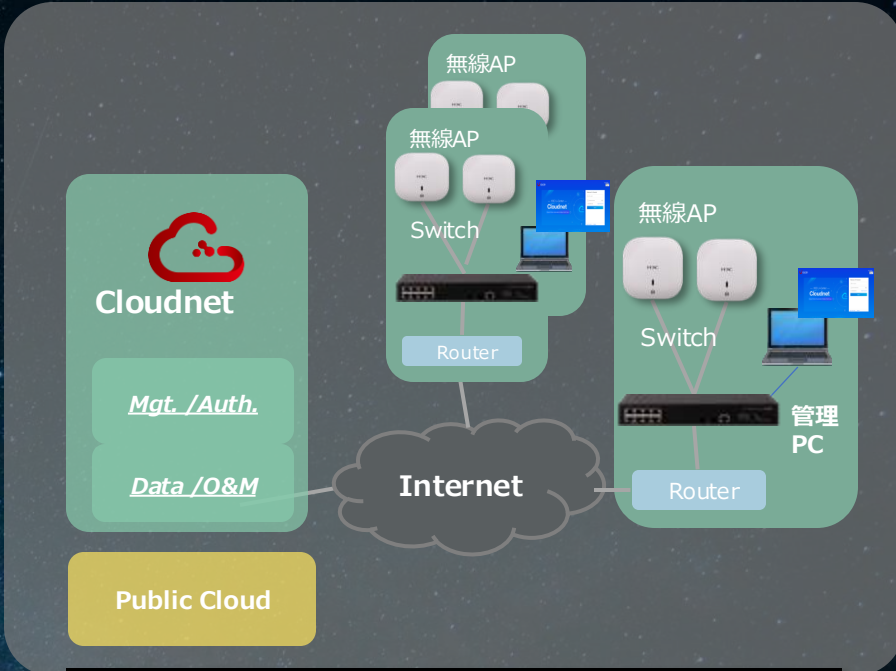
# 豊富なマネジメントソリューション



**iMC (オンプレ)**  
SNMPベースの中大規模向け有線&無線統合管理システム



**Cloudnet (クラウド)**  
H3C有線&無線クラウド統合管理サービス



# Latest Updates of H3C Solutions

---

New DC

New Campus/DC/HCI Solution

Smart Manufacturing

# New DC

## New OTT (Over-the-Top) Market

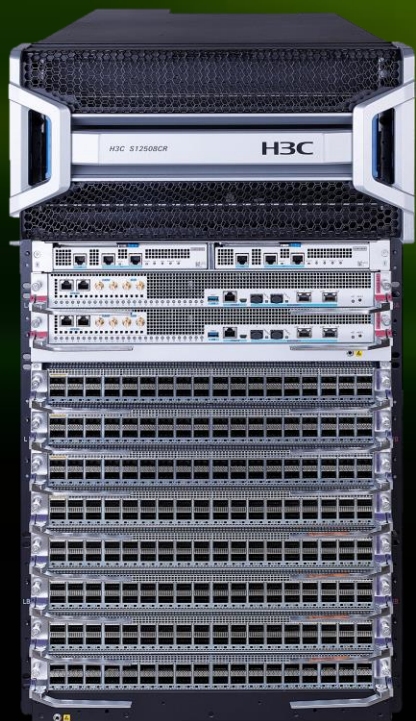


# 次世代データセンター向け400G/800G製品群

## S12500CR

業界最高密度の400G長距離(400km)DCI接続用SW

1スロット最大36個400G ZR+トランシーバ搭載可能



## S9827-64EO

H3CグリーンDC計画代表作

800G Silicon Optical SW

64x800G LC(SFP不要)



## S9827-64E

2U高密度800G

64x800G QSFP-DD800



## S9820-8C

3Uコンパクトシャーシ型高密度400G SW

最大32x400G QSDP-DD または 128x100G QSFP28



## S9855-24B8D

1U高密度200G/400G SW

8x400G QSFP-DD +

24x200G SFP56



## S9855-48CD8D

1U高密度100G/400G SW

8x400G QSFP-DD +

48x100G DSFP



# New Hyper-Converged Infrastructure



New Healthcare Market

## H3C UIS 8.0



All-in-Oneクラウドスタックボックス

マルチタイプストレージ統合



インテリジェント O&M

コンテナー・ストレージリソース  
拡張容易性

Cloud Native アーキテクチャ



UIS 3000 G5  
SMB

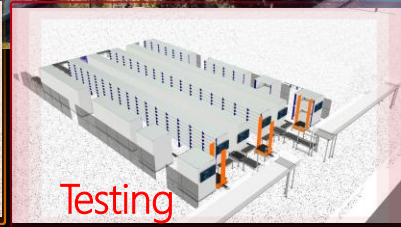
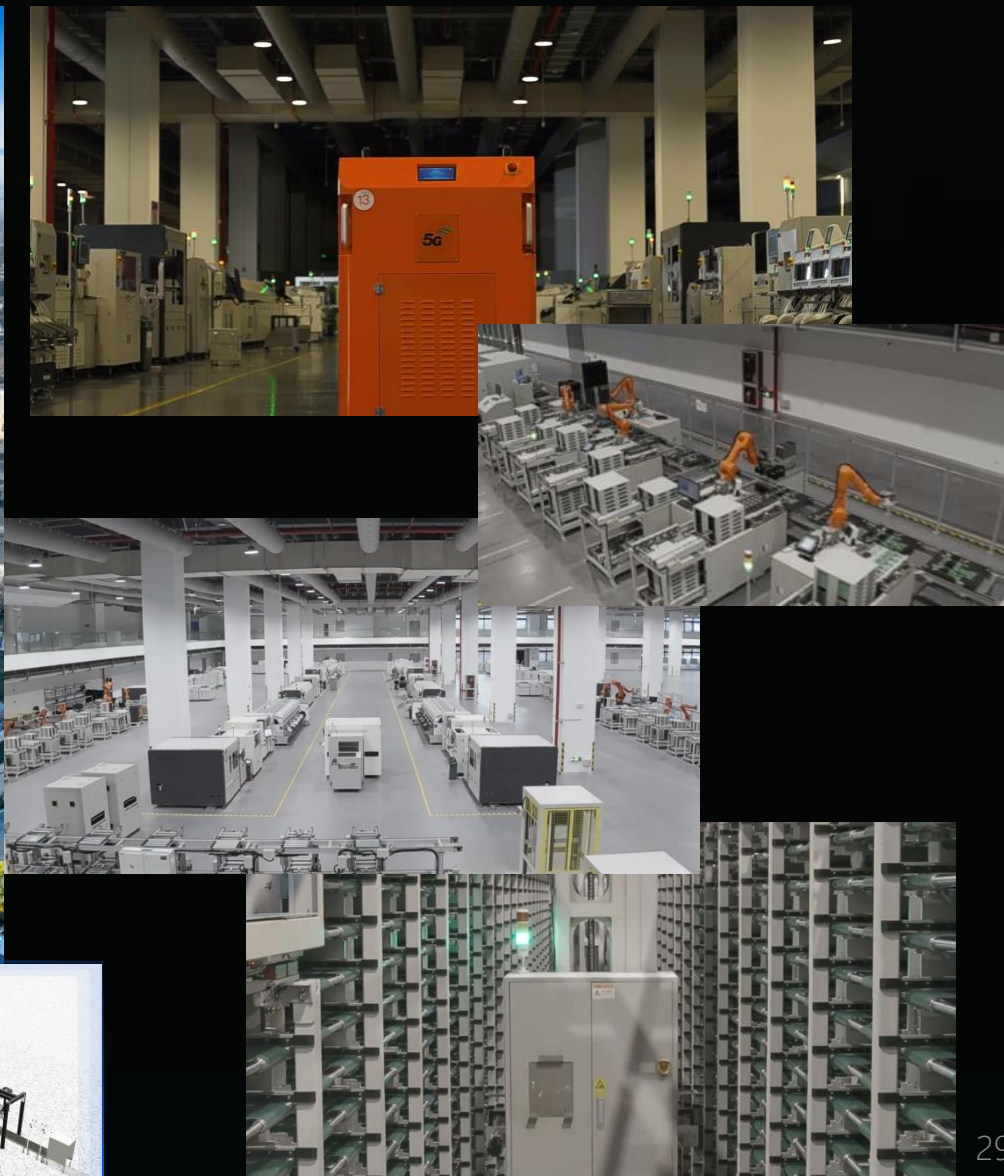
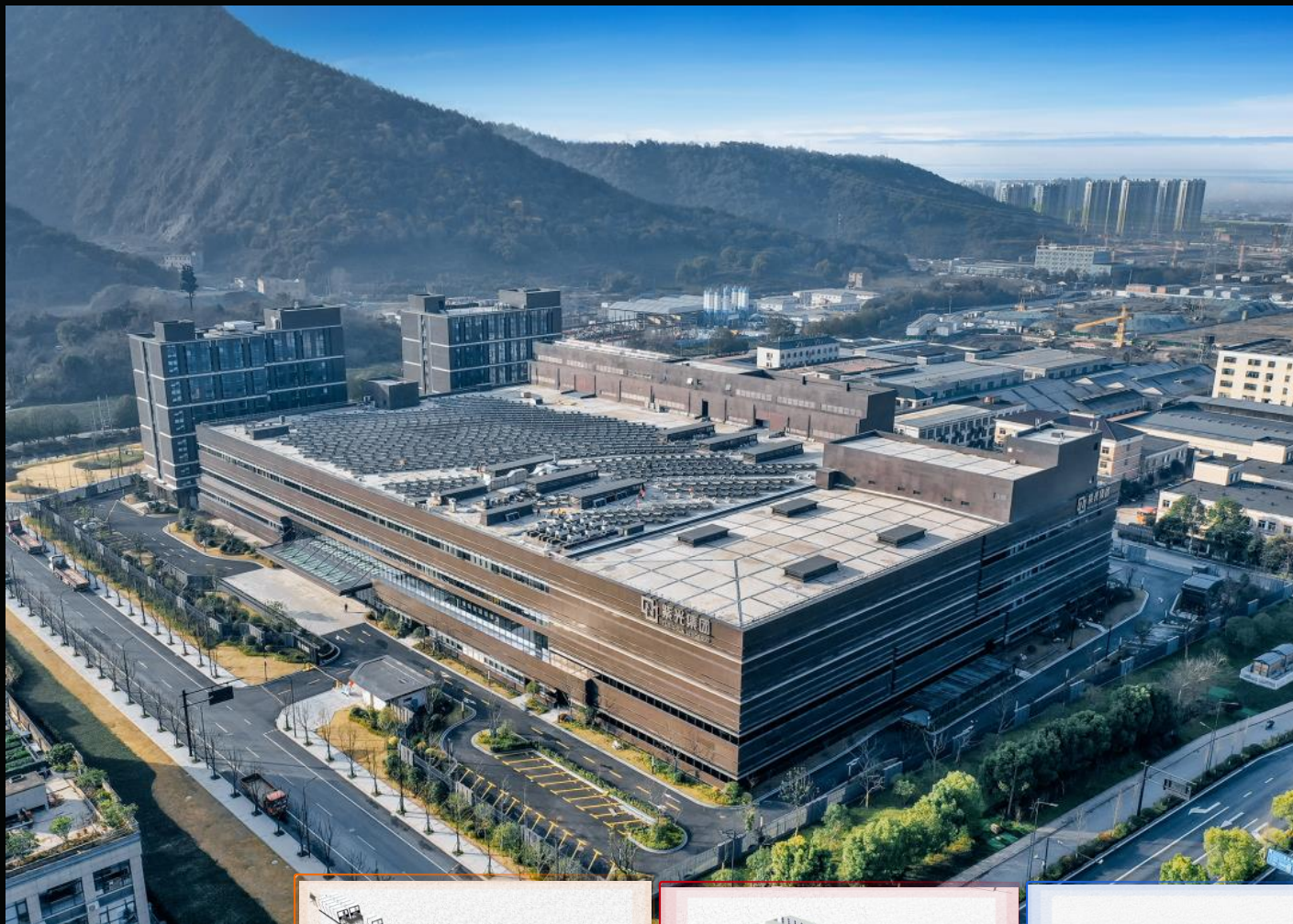


UIS 6000 G5  
HPC



UIS 9000  
Private Cloud

# H3C Smart Manufacturing Capability



# H<sup>3</sup>Care



安心なメーカーサポート

# H<sup>3</sup>Care 保守サービス



**CT 製品**  
\*主にネットワーク系

WA5xxx/WA6xxx  
5560X/5560S/5130S/3100V3  
5年間 8x5x10BD-Ship  
**Warranty**

9x5xNBD  
翌営業日  
先出しセンドバック

**H<sup>3</sup>Care Basic**

24x7x4  
受付から  
4時間以内  
スペアパーツ発送

9x5xNBD  
On-site  
翌営業日  
現場対応

**H<sup>3</sup>Care Onsite**

24x7x4  
On-site  
受付から  
4時間以内  
現場へ駆けつけ  
\*ベストエフォート

\*他製品のワランティ内容についてH3C担当者へご確認ください。

**IT 製品**  
\*主にサーバー系

Rack Servers (R4900/4700 G3)  
3年間 翌営業日  
先出しセンドバック  
**Warranty**

9x5xNBD  
On-site  
翌営業日  
現場対応

**H<sup>3</sup>Care Foundation**

24x7x4  
On-site  
受付から  
4時間以内  
現場へ駆けつけ  
\*ベストエフォート

\*他製品のワランティ内容についてH3C担当者へご確認ください。

**24X7 リモートテクニカルサポート**

# 今は新星、次は王道

H3Cと共にデジタルインフラの未来を切り開いていきましょう

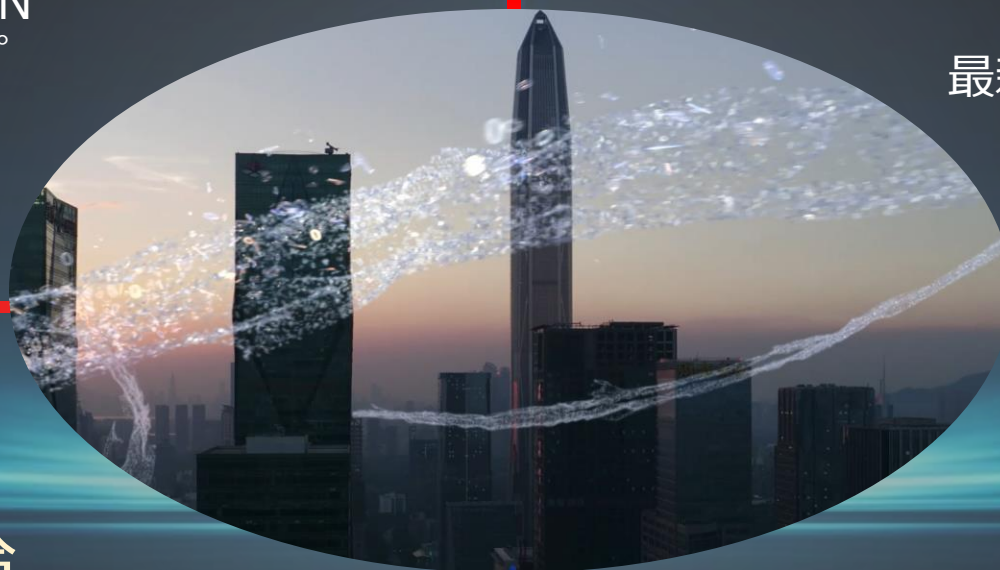
H3C

## フルラインナップ

Campus・DC・WAN  
E2Eフルラインナップ

## ハイパフォーマンス

世界随一の開発力  
最新鋭の製品で業界を牽引



## 豊富な経験

30年以上の実績  
業界トレンドを見通す力

## 究極のコスパ

圧倒的な高性能・低価格  
シンプルなライセンス体系

A wireframe globe composed of intersecting blue and white lines, centered behind the "THANKS" text.

**THANKS**

*Shaping the Digital Future for a Better Life*